

# Le Journal des Résidences et du Domicile

SEPTEMBRE 2021  
N°125

Les Aigueillères - La Cyprière - La Martégale - L'Ensoleillade - Nouvéo

Chères lectrices, chers lecteurs,

Pour beaucoup, la rentrée est l'occasion de débiter une nouvelle aventure. Nos résidences n'échappent pas à la règle et nous sommes ravis de vous annoncer que le Journal des Résidences se présentera sous une autre forme dès le prochain numéro.

Au quotidien, nous souhaitons tout mettre en œuvre pour améliorer votre confort afin de vous permettre de vous épanouir au sein de nos structures. Ces dernières semaines, nous avons rénové les espaces communs avec des travaux de rafraîchissement et du mobilier flambant neuf.

Aussi, nous avons pris le temps de remettre en question le bulletin d'information que vous recevez chaque mois. Après vous avoir tous consultés, nous avons souhaité en conserver l'essentiel pour vous transmettre les informations les plus attendues.

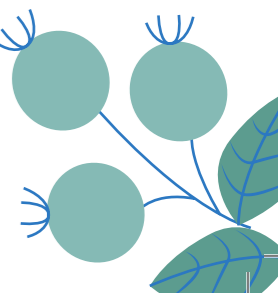
Cette démarche s'inscrit d'ailleurs très clairement dans notre politique de développement durable, puisque nous réduisons au maximum l'utilisation du papier (même recyclé !). Découlant de la même stratégie, vous découvrirez également dans les prochaines semaines notre toute nouvelle application !

Pour bien marquer cette transition, nous publions aujourd'hui uniquement les agendas qui vous permettront de savoir ce que le mois de septembre vous réserve au sein de nos établissements.

Rendez-vous dès le mois prochain pour la nouvelle édition !

**Édition :** Groupe E4  
**Rédaction :** Groupe E4 - JANVIER  
**Adresse :** Groupe E4 - 18 chemin de la Plaine - 34990 Juvignac

*Ce journal est imprimé dans le respect de l'environnement*





	Mercredi 1	Jeudi 2	Vendredi 3	Samedi 4	Dimanche 5	
	<b>9h00</b> Entretiens individuels <b>14h00</b> Jeu de ballon <b>17h00</b> Expression corporelle	<b>10h30</b> Zoothérapie <b>14h15</b> Atelier mémoire <b>17h00</b> Atelier chant	<b>9h00</b> Atelier peinture <b>10h30</b> Atelier gymnastique et équilibre <b>14h15</b> Loto <b>17h00</b> Atelier chant	<b>15h00</b> Jeux de ballons et musique avec l'équipe	<b>11h00</b> Messe télévisée <b>15h00</b> Promenade dans le jardin	
Lundi 6	Mardi 7	Mercredi 8	Jeudi 9	Vendredi 10	Samedi 11	Dimanche 12
<b>9h30</b> Atelier cuisine <b>14h00</b> Atelier musicothérapie et chant au salon du rez-de-chaussée <b>15h00</b> Musicothérapie	<b>10h00</b> Bien-être et soins esthétiques <b>12h00</b> Repas à Thème : Ambiance Guingette <b>14h15</b> Activités manuelles <b>16h30</b> Atelier gym douce	<b>9h00</b> Entretiens individuels <b>10h00</b> Activités : Reconnaissance des émotions et expressions <b>14h00</b> Jeu de ballon <b>17h00</b> Expression corporelle	<b>10h30</b> Zoothérapie <b>14h15</b> Atelier mémoire <b>17h00</b> Atelier chant	<b>9h00</b> Atelier cuisine <b>10h30</b> Atelier gymnastique et équilibre <b>14h15</b> Loto <b>17h00</b> Atelier chant	<b>15h00</b> Jeux de ballons et musique avec l'équipe	<b>11h00</b> Messe télévisée <b>15h00</b> Promenade dans le jardin
Lundi 13	Mardi 14	Mercredi 15	Jeudi 16	Vendredi 17	Samedi 18	Dimanche 19
<b>9h30</b> Atelier cuisine <b>14h00</b> Atelier mémoire <b>17h00</b> Jeu de ballon	<b>10h00</b> Bien-être et soins esthétiques <b>14h15</b> Activités manuelles <b>16h30</b> Atelier gym douce	<b>10h00</b> Activités sur la reconnaissance des émotions et des expressions <b>14h00</b> Atelier peinture <b>17h00</b> Expression corporelle	<b>10h30</b> Zoothérapie <b>14h15</b> Atelier mémoire <b>17h00</b> Atelier chant	<b>10h00</b> Bien-être et soins esthétiques <b>10h30</b> Atelier gymnastique et équilibre <b>14h15</b> Loto <b>17h00</b> Atelier chant	<b>15h00</b> Jeux de ballons et musique avec l'équipe	<b>11h00</b> Messe télévisée <b>15h00</b> Promenade dans le jardin
Lundi 20	Mardi 21	Mercredi 22	Jeudi 23	Vendredi 24	Samedi 25	Dimanche 26
<b>9h30</b> Atelier cuisine <b>14h00</b> Jeu de ballon	<b>10h00</b> Bien-être et soins esthétiques <b>14h15</b> Activités manuelles <b>16h30</b> Atelier gym douce	<b>10h00</b> Activités sur les animaux <b>14h00</b> Atelier peinture <b>17h00</b> Expression corporelle	<b>10h30</b> Zoothérapie <b>14h15</b> Atelier mémoire <b>17h00</b> Atelier chant	<b>10h30</b> Atelier gymnastique et équilibre <b>14h15</b> Loto <b>17h00</b> Atelier chant	<b>15h00</b> Jeux de ballons et musique avec l'équipe	<b>11h00</b> Messe télévisée <b>15h00</b> Jeux de ballons et musique
Lundi 27	Mardi 28	Mercredi 29	Jeudi 30			
<b>9h30</b> Atelier cuisine <b>14h00</b> Atelier musique et chant	<b>10h00</b> Bien-être et soins esthétiques <b>14h15</b> Activités manuelles <b>16h30</b> Atelier gym douce	<b>10h00</b> Activités sur le repérage spatio-temporel <b>14h00</b> Atelier peinture <b>17h00</b> Expression corporelle	<b>10h30</b> Zoothérapie <b>14h15</b> Atelier mémoire <b>17h00</b> Atelier chant			

## Rendez-vous :

Aucune activité n'est prévue pour ce mois-ci.

- 🎤 Animatrice : **Sandra.**
- 🧠 Psychologue : **Audrey.**
- 👉 Ergothérapeute : **Cyrielle.**

**Nathalie CANTET :**  
Musicothérapeute - Association « Une note d'éveil »

**Alexandra VOILAND :**  
Professeure de Gymnastique spécialisée en Activité Physique Adaptée (APA) - Association « Siel Bleu »

**Lauranne TORRES :**  
Zoothérapeute de Pet - Training & Caring

**Maëlys LABELLE :**  
Art thérapeute - Diplômée de l'AFRAT