

Le Journal des Résidences et du Domicile



Les Aigueillères
La Cyprière
La Martégale
Nouvéo

N°66
AVRIL 2016



● ACTUALITÉS

Nouvéo :
Service sur mesure !
Résidences :
Les avancées de Thibaut
Franc !
p.4-5

● DOSSIER DES RÉSIDENTS

p.6-7

● VIVRE SENIOR

Mieux entendre et communiquer
Record de longévité !
p.8

● ZOOM SUR

Nouvéo au salon du TAF !
p.11



Ours

Édition :
Groupe E4

Rédaction :
Groupe E4 - DP News

Adresse :
Groupe E4
18 chemin de la Plaine
34990 Juvignac

Ce journal est imprimé dans le respect de l'environnement



L'éveil du printemps !

Chères lectrices, chers lecteurs,

Nous vous l'annonçons sur la pointe des pieds le mois dernier, cette fois c'est fait, nous sommes au printemps ! Il suffit d'observer la nature. Il n'est plus question de températures exceptionnelles, d'hiver doux... les premiers bourgeons pointent le bout de leur nez, les jours rallongent, les oiseaux s'en donnent à cœur joie et le font savoir.

Rien de bien nouveau ! Chaque année à cette période, la nature se réveille et nous observons les premiers signes du printemps. Alors profitons des rayons du soleil qui nous réchauffent le corps et le cœur chaque jour un peu plus.

Sans cesse innovant, votre journal vous propose encore des nouveautés pour le printemps : vous y trouverez en effet pour ce mois d'avril des actualités de Nouvéo, des nouvelles de votre artiste fétiche et plein d'autres surprises

Bonne lecture à toutes et à tous

Sommaire

Retrouvez votre journal et les actualités de votre Résidence sur votre site internet : www.maison-retraite-montpellier.com

Actualités

- De Nouvéo
- Des Résidences

p.4-5

Jeux

- Jeux
- Résultats du mois précédent

p.9-10

Le Dossier des Résidents

- Résidence Les Aigueillères
- Résidence La Cyprière
- Résidence La Martégale

p.6-7

Zoom sur

- Nouvéo au salon du TAF !

p.11

Vivre sénior

- Mieux entendre et communiquer
- Vu d'ailleurs

p.8

Contacts

p.12



Vous connaissiez Nouvéo, service spécialisé pour les personnes âgées, handicapées et convalescentes. Vous allez bientôt connaître le tout nouveau Nouvéo, service à domicile pour TOUS les particuliers !

Parce que notre expérience de plus de 20 ans dans le secteur médico-social nous a rendu exigeant, **notre toute nouvelle plate-forme web reflète cette philosophie de vie en vous offrant le meilleur des services à domicile**, avec des offres uniques de ménage et repassage, que vous ne trouverez nulle part ailleurs.

C'est le cas par exemple de l'offre ponctuelle de nettoyage « Clean my House* », disponible sans aucun engagement et que vous pourrez réserver 48 heures avant la date d'intervention souhaitée !



* Nettoyer ma maison

“

Nous avons pensé et conçu le site de façon à vous laisser un maximum de flexibilité.

- Communication simplifiée avec votre aide-ménagère via votre espace client personnel,
- Aucune formalité administrative ni rendez-vous préalable,
- Réservation simple et rapide en ligne,
- Personnalisation de l'offre,
- Interventions même les dimanches et jours fériés !

Surveillez bien Internet en ce mois d'avril 2016, et en particulier l'adresse www.nouveau-homeservices.com, vous pourrez bien être parmi les tous premiers à en vérifier la devise : « Avec Nouvéo c'est quand on veut, où on veut, comme on veut ! »



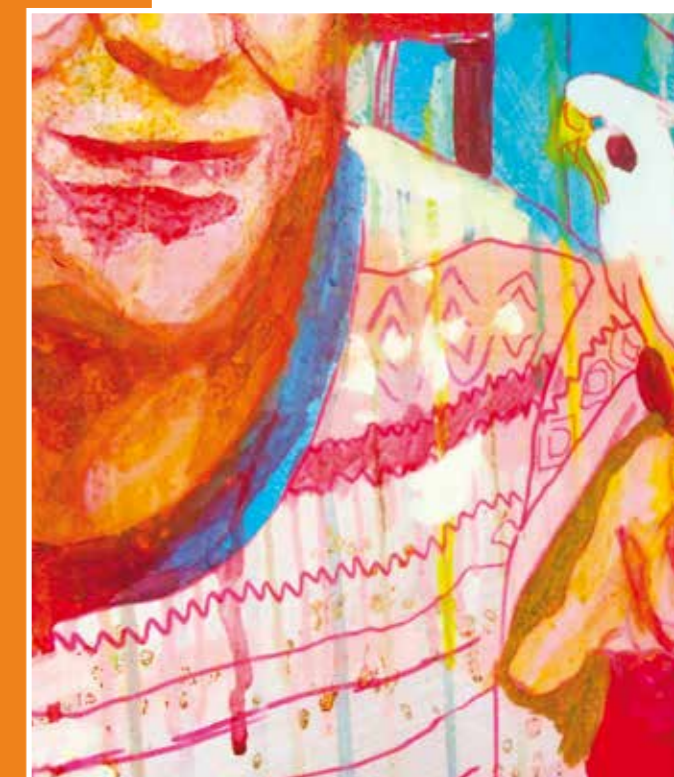
Les avancées de Thibaut Franc !

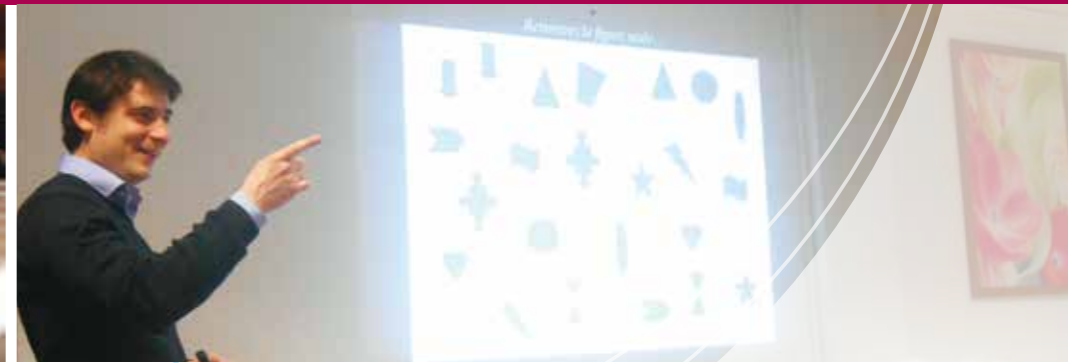
Sa chronique vous tient en haleine depuis maintenant trois mois. Vous attendiez des nouvelles de Thibaut Franc, l'artiste en charge des créations pour les Résidences du groupe ! Lisez les quelques lignes qui suivent pour en savoir plus sur l'avancée de ses travaux.

Déjà Mars, troisième mois de cette année de travail autour de l'oiseau, comme compagnon et source d'inspiration. Je me suis rendu à Bordeaux pour terminer le Nichoir en compagnie d'artisans géniaux, experts en patines notamment. Cette phase a été rendue particulièrement difficile par la manière dont la sculpture a été travaillée, avec des épaisseurs différentes selon les endroits, d'une dentelle de bronze légère à de lourdes masses pleines plus longues à s'échauffer. C'est un bronze étonnant de par sa complexité, que vous découvrirez dans quelques mois : une création autorisée par la gentillesse et le talent des artisans qui ont accepté de faire de grands efforts.

Dans le même temps, j'ai pu commencer à travailler sur quatre des huit peintures destinées à la Cyprière. Je m'aventure enfin sur ce terrain qui m'est le plus familier, celui du dessin à l'encre rose que la peinture recouvre progressivement, ne laissant ainsi pas de croquis extérieur, mais l'intégrant à l'œuvre et le laissant percevoir par endroits

Les visages sont ainsi des îles au milieu d'un océan de couleur, sur laquelle les oiseaux vont jouer les stars, comme durant les ateliers de zoothérapie. On devine la forme générale de l'île, mais les arbres, les herbes, les sources, le sable, le vent, font et défont les traits, les contours, amenant cette vibration essentielle, celle d'une franche littorale balayée par le ressac, où l'œil prend plaisir à se perdre.





Aigueillères

Activité physique adaptée

Tous les mercredis après-midi, l'association **AGSanté** propose aux résidents des Aigueillères des séances d'activité physique adaptée (APA) afin de réduire et/ou ralentir les effets du vieillissement. Lors des séances, nous travaillons la souplesse, le renforcement musculaire, l'équilibre et la condition physique sous forme de jeu ludique.

Claire (l'enseignante en APA) utilise cette activité afin d'optimiser la prise en charge au regard des besoins et capacités de chaque résident. Une séance type peut être : un échauffement pour mettre en mouvement le groupement musculaire souhaité, des exercices en relation avec le volley-ball en utilisant un ballon de baudruche et un retour au calme.

APA et AGSanté permettent de faire le lien entre sport, vieillissement et santé

Mot de l'enseignante en APA :

« Il m'est très agréable et encourageant de dispenser des séances aux résidents lorsque je vois la satisfaction sur leurs visages après avoir entendu au début de l'exercice « Je n'y arriverai pas » ou « Je ne peux pas ».

Cyprière

Atelier musique

Tous les lundis à 17h au secteur protégé, les résidents se réunissent autour de la table pour un atelier musique animé par Marie-Ange, la musicothérapeute de l'établissement.

Cet atelier, en place depuis septembre 2015, permet aux résidents d'utiliser la musique comme moyen d'expression et de relation. Successivement, les résidents alternent entre des moments d'écoute musicale et de jeux instrumentaux et vocaux.

Toutes ces activités réunies permettent de réduire l'angoisse, de rompre avec l'isolement et l'ennui, d'exprimer des sentiments et des émotions mais également de maintenir un

moyen de communication et de relation.

C'est dans la bonne humeur que cet atelier se déroule chaque semaine. Tous les résidents suivent cet atelier avec acidité et écoutent les musiques diffusés dans le plus grand sérieux..

Mme Bertin

« Ça me rappelle ma jeunesse vers 14-15 ans. Ça met du bonheur dans mon cœur. »

Mme Sablayrolles

« Toutes ces chansons c'est beau ! »

Mme Siband

« C'est intéressant ! »

Martégale

Atelier Cérébral

Chaque vendredi après-midi les résidents participent à l'atelier de stimulation cérébrale de Guillaume (neuropsychologue). Un rendez-vous qu'ils ne manqueraient sous aucun prétexte ! C'est l'occasion de créer du lien social et de favoriser la communication entre les résidents. L'atelier se déroule dans une petite salle et regroupe 5 à 8 résidents. Les thèmes sont divers : mathématiques, vie quotidienne...

L'originalité des rencontres réside dans l'accueil individuel de chacun et l'adaptation des activités selon les besoins, tout en restant attentif à la dynamique de groupe. Le groupe constitué laisse ainsi à chacun une place et un temps pour s'exprimer. Sous forme de jeux les résidents y apprennent à stimuler leur mémoire et à reformer peu à peu le puzzle des souvenirs...

Au vu des impressions des résidents, cette activité semble les ravir !

« C'est bien ça fait travailler nos méninges.

La mémoire ne s'use que si l'on ne s'en sert pas. »



Mieux entendre et communiquer, même au grand âge ?

Dr Gabet

Moins bien entendre est un phénomène naturel avec l'âge. Mais la perte de l'audition est un facteur important d'isolement social qui est aussi un facteur de perte d'autonomie.

1 Comment prendre soin de son audition ?

• Il faut faire un bilan régulier de son audition tous les 2 ans en moyenne à partir de 60 ans.

2 Quels sont les signes d'une perte auditive ?

• Vous n'arrivez plus à comprendre correctement les autres, vous les faites répéter • Vous décrochez de la conversation • Vous vous sentez vite fatigué/ agacé • Vous éprouvez des difficultés à suivre une conversation dans un endroit bruyant.

3 Quelles sont les solutions pour faire face à une perte d'audition ?

• Demandez à vos proches d'associer la gestuelle à la parole pour indiquer qu'ils vous parlent, de vous parler en face en articulant bien et en réduisant le rythme de diction.

• Développez d'autres modes de communication comme l'écrit lorsque la dextérité de vos mains le permet encore. Participer aux ateliers proposés par votre établissement évite de vous enfermer dans une « bulle ».

• Différents accompagnements peuvent vous aider : l'orthophonie pour faciliter la lecture sur les lèvres, le bilan auditif réalisé auprès d'un médecin ORL pour envisager le port d'aides auditives.

Vu d'ailleurs

Le nouveau record de longévité !

Paulette et Simone, deux sœurs jumelles nées le 30 janvier 1912 dans le Loire-et-Cher, sont aujourd'hui âgées de 104 ans, elles détiennent le record des jumeaux les plus âgés du monde, en totalisant à elles-deux le très respectable chiffre de 208 printemps !

Et si les deux jumelles se sont offert une coupe de champagne pour fêter leur anniversaire, elles attribuent leur forme et leur longévité à une vie saine et sans abus !



G.SOUVANT / AFP



Mots croisés

1 2 3 4 5 6 7 8 9 10

A										
B		■						■		
C								■		
D							■			
E					■					
F						■				
G				■						
H			■							
I		■							■	
J										

Géo. Petite grille 48

Horizontal

- A. Évaluation
- B. Jeûnes
- C. Romancées / Note répétée en fanfare
- D. Redonne de la vigueur / Force électromotrice
- E. Naturel / Montagne portugaise
- F. Paradis / Test d'âge mental
- G. Galette bretonne / Dessin
- H. Pas dépassé / Avant la toile
- I. Sauvage ancienne domestique
- J. Resquille

Vertical

- 1. Compte rendu
- 2. Commune du Puy-de-Dôme
- 3. Convenir / Terme de mépris
- 4. Concerne peut-être Les Caves du Vatican / Unité d'énergie utilisée en physique
- 5. Margousier / Tour d'hélice
- 6. Ravies / Second stade de l'enfant
- 7. Possessif / Stocke
- 8. Fin du puits / Entourer avec une armature métallique
- 9. Réfractaire
- 10. Disputée (s'est)



Énigmes

Chanson dans laquelle les voix se répètent Les unes derrière les autres.
Pièce d'artillerie militaire, C'est aussi une arme à feu.

Qui est-il ?

C'est un entassement d'objets, une partie de pièce de monnaie.
Elle fournit de l'énergie, l'heure précise, elle qualifie.

Qui est-elle ?

Il résulte de la gravitation.
Sur le cœur il fait pression.
Son lancé est digne du champion.
Quand il est lourd c'est un camion.

Qui est-il ?

	1	2	3	4	5	6	7	8	9	10
A	A	G	R	E	G	A	T	I	V	E
B	C		U	R	I	N	A	L		X
C	C	A	B	O	T	I	N		N	E
D	E	V	A	D	E	S		S	U	R
E	N	O	N	E		A	S	P	I	C
F	T	I	E	R	S		C	A	T	I
G	U	N	E		A	S	I	L	E	S
H	A	A		P	I	E	U	T	E	E
I	N		L	I	E	R	R	E		U
J	T	R	A	N	S	F	E	R	E	R

Géo. Petite grille 46

Mots croisés



?!

Énigmes

Énigme 1 : Les méandres.

Énigme 2 : Le trousseau.

Énigme 3 : La magie.



Nouvéo au salon du TAF!

Vous n'avez sûrement pas pu passer à côté tant il a été présent les dernières semaines sur toutes les affiches publicitaires de la ville de Montpellier. Nous parlons bien sûr du « TAF », le salon consacré, comme son nom l'indique, au Travail, à l'Avenir et à la Formation en région.

Point de passage obligé de tout futur ou jeune diplômé, adulte en reconversion ou à l'affût de nouvelles opportunités, voir même salarié en quête d'une formation, il était **impératif pour Nouvéo d'y être présent pour accompagner son fort développement.**

Compte tenu de la forte fréquentation, l'entreprise a ainsi reçu de nombreuses candidatures de qualité, dont **les plus compétentes seront prochainement présentes aux domiciles de nos clients !**

nouvéo
Services à la personne



L'un de vos proches cherche un emploi dans le domaine médico-social ?

Conseillez lui de contacter Nouvéo !

Mail : contact@nouveo-services.com

Web : www.nouveo-services.com

Tél. : 04 99 77 29 14

Contacts

Pour plus de renseignements,
n'hésitez pas à nous contacter
à l'adresse suivante :

contact@groupe-e4.com

Visitez nos sites Internet :

www.maison-retraite-montpellier.com

www.nouveau-services.com

Montferrier-sur-Lez

Résidence Les Aigueillères - Maison de retraite Médicalisée

192, chemin des Aigueillères

34980 Montferrier-sur-Lez

Tél. 04 67 55 16 50

Fax 04 67 55 16 59

aigueilleres@maison-retraite-montpellier.com

Les Aigueillères
Résidence

Juvignac

Résidence La Cyprière - Maison de retraite Médicalisée

14, chemin de la Plaine

34990 Juvignac

Tél. 04 67 10 41 50

Fax 04 67 10 41 59

cypriere@maison-retraite-montpellier.com

La Cyprière
Résidence

Pérois

Résidence La Martégale - Maison de retraite Médicalisée

129, allée Jacques Brel

34470 Pérois

Tél. 04 99 53 22 70

Fax 04 99 53 22 79

martegale@maison-retraite-montpellier.com

La Martégale
Résidence

nouvéo

Services à la personne

Nouvéo - Services à la personne

Métropole de Montpellier

18, chemin de la Plaine

34990 Juvignac

Tél. 04 99 77 29 14

Sète - Basin de Thau

Nouvéo - Société ABCD

Sise 6, Quai de la république

34200 Sète

Tél. 04 99 77 29 14

contact@nouveau-services.com