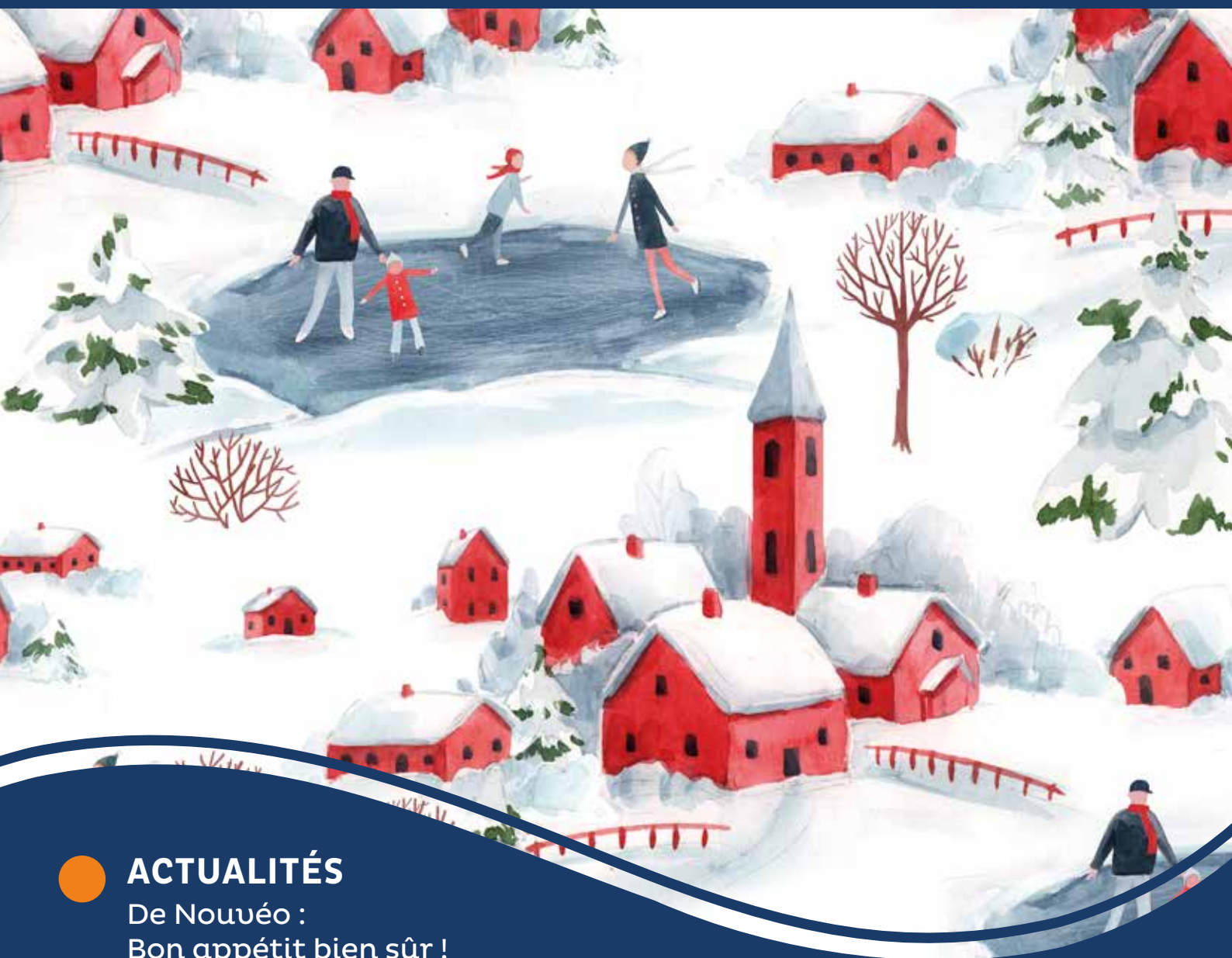


Les Aigueillères – La Cyprière – La Martégale – L'Ensoleillade – Nouvéo



ACTUALITÉS

De Nouvéo :
Bon appétit bien sûr !

Des Résidences :
Joyeuses fêtes de fin d'année
p. 4-5

PAROLE AUX RÉSIDENTS

p. 6-9

VIVRE SENIOR

Prévention des chutes
et activité physique adaptée...
p. 10



ZOOM SUR

Le questionnaire de
satisfaction
p. 13

Nos Résidences en images



C'est Noël...

Chères lectrices, chers lecteurs,

Toute l'équipe espère que l'édition du mois de Novembre vous a plu, et que vous avez passé des instants agréables dans vos résidences. Désormais, la saison hivernale s'installe, et avec elle, la magie de Noël...

Nous attendons tous avec impatience les fêtes de fin d'année ! Des images de sapins, des lumières qui scintillent, mais aussi des cadeaux,... illuminent nos pensées un peu plus chaque jour qui nous rapprochent de ces fêtes.

Avec les animations que nous vous préparons, vous allez être gâtés !

Bonne lecture à toutes et à tous !

Sommaire

Retrouvez votre journal et les actualités de votre Résidence sur votre site internet : www.maison-retraite-montpellier.com

Actualités

- De Nouvéo
- Des Résidences

p. 4-5

Jeux

- Jeux
- Résultats du mois précédent

p. 11-12

Parole aux Résidents

- Résidence Les Aigueillères
- Résidence La Cyprière
- Résidence La Martégale
- Résidence L'Ensoleillade

p. 6-9

Zoom sur

- Le questionnaire de satisfaction

p. 13

Tour d'horizon

p. 14

Vivre sénior

- Prévention des chutes

p. 10

Contacts

p. 15-16

Bon appétit bien sûr !



Nouvéo a mis en place fin 2018 des défis à relever en équipe (couples salariés/usagers). Pour le troisième défi, le talent culinaire était à l'honneur. L'objectif était de réaliser le plus beau plat (plus beau gâteau, plus belle présentation de plat, plus de créativité avec l'utilisation d'ingrédients originaux...).

Sur le thème de la cuisine, plusieurs couples salariés/usagers ont relevé le défi et rendu de belles photos de leurs plats : Kinder-cake, Gâteau au chocolat à la courgette en forme de poisson, Soupe à l'ancienne au lard, Fondant chocolat gingembre.

Un jury composé des responsables d'agence et de salariés de Nouvéo a délibéré pour élire la plus belle création. Les heureux gagnants sont Madame Sandrine Domenech et Marvin Garde et leur gâteau au chocolat à la courgette en forme de poisson. « Bravo ! »

Joyeuses fêtes de fin d'année



La Cyprière

Tous les mardis, une sortie au marché de Noël vous sera proposée. Ça devrait plaire aux amateurs de vin chaud, de crêpes et de marrons !

Le jeudi 12 décembre à la Cyprière, nous accueillerons la chorale LOU CLAPAS, pour une après-midi en chanson.

La grande fête de Noël se déroulera le mercredi 18 décembre. Un moment festif et convivial que l'on apprécie chaque année !

L'Ensoleillade

Le 10 décembre, nous apprendrons à faire des chocolats avec M. Matias SEVIN, Maître Chocolatier de métier.

Le 17 décembre, nous accueillerons la compagnie de danses folkloriques « El Bourreiro del Clapas »

Le 20 décembre, nous fêterons Noël avec un conte de Noël illustré par les plus beaux chants de Noël, mis-en scène par M. Jean HERRERO.

Les Aigueillères

Nous accueillerons la troupe des enfants de l'association O FIL DE L'ART pour des pièces et scénettes, mises en scène par notre conteuse Christine Capo. Deux dates sont programmées (le 11 et le 14 décembre).

Le spectacle et le goûter de Noël auront lieu le 19 décembre, et nous fêterons bien sûr Noël tous ensemble les 24 et 25 autour d'un délicieux repas.

Le 31 décembre, nous fêterons la nouvelle année avec un loto spécial Réveillon ainsi qu'un somptueux dîner !

La Martégale

Un marché de Noël au sein de votre Résidence vous sera proposé vendredi 6 Décembre.

Le jeudi 12 Décembre, nous décorerons le sapin de Noël avec les enfants de l'école La Gnette.

Vendredi 13 Décembre, nous pourrons chanter tous ensemble avec la chorale de Villeneuve-lès-Maguelone.

Et pour finir en beauté, le mercredi 18 décembre, nous fêterons Noël avec le groupe « Un spectacle pour tous » suivi d'un goûter festif en présence de Monsieur Le Maire de Pérols.

La Cyprière

LA SEMAINE BLEUE

Comme chaque année, l'établissement a participé à La Semaine Bleue : « semaine nationale spécialement consacrée aux retraités et aux personnes âgées. »

Cette année le thème portait sur l'éco-citoyenneté. La résidence la Cyprière en partenariat avec le CCAS de la ville de Juvignac a largement participé à cette manifestation.

Le jeudi 10 octobre 2019, un café-rencontre portant sur le thème « l'éco-citoyenneté en question » a été organisé au sein de la résidence.

Pour cela, nous avons accueilli l'association « Les Petits Débrouillards », réseau national d'éducation populaire au développement durable, astuces et éco-gestes...

Pendant une bonne partie de l'après-midi nous avons débattu, échangé et réfléchi ensemble sur quels éco-gestes et raisonnements à avoir sur le développement durable. Les résidents ont apprécié se poser cette question majeure : « Comment consommer avec moins de déchets en plastique

et autres déchets qui sont difficiles à recycler ? ». Ces petits riens qui font du développement durable une réalité au quotidien.

Merci à l'association « Les Petits Débrouillards » pour sa venue à la Cyprière et au CCAS avec qui nous avons organisé cette belle après-midi.

Mme Fontelle

« très contente de cette après-midi, j'ai pu comprendre l'effet du plastique dans le temps. »

Mme Andouche

« bonne après-midi très intéressante sur l'écologie grâce aux photos que l'on nous a montrées. »

Les Aigueillères

RENCONTRE INTERGÉNÉRATIONNELLE

Le 11 octobre dernier, dans le cadre de la semaine bleue, des résidentes ont été invitées par les terminales ASSP (accompagnement, soins et services à la personne) du lycée « Jean Jaurès » à Saint-Clément-de-Rivière pour une après-midi thématique « bien-être et sensorialité ». Au programme, les lycéennes ont proposé aux résidentes un quizz sur l'environnement, des ateliers toucher, sensoriel et olfactif, ainsi qu'une manucure et un petit soin des mains. Un joli goûter maison nous a été offert, accompagné de chansons et danses d'hier et d'aujourd'hui. Nos résidentes étaient aux petits soins entre les mains des jeunes lycéennes attentives et généreuses. Un agréable moment de détente et une sortie qui a ravivé de bons souvenirs de jeunesse chez nos résidentes !

Mme L.

« C'était très bien. Les jeunes filles étaient très accueillantes. »

Mme V.

« J'aimerais bien avoir leur âge mais ce n'est plus possible ! Elles étaient toutes gentilles. »

Mme P.

« C'était très agréable de voir des jeunes qui s'intéressent aux personnes âgées. On a été bien reçues, c'était bien organisé ! »

La Martégale



LES ANS' CHANTEURS D'ARIANE

Le vendredi 19 Octobre 2019, la résidence a eu le plaisir de recevoir « Les Ans' Chanteurs d'Ariane ».

Cette troupe musicale a l'habitude de venir tous les ans.

Comptant environ une dizaine de chanteurs, chacun a une spécialité de chant et de tonalité. Tous ensemble, c'est un vrai régal de les écouter ! Cette année, ils ont joué avec un piano électrique.

Tous les ans, leur programme se renouvelle afin de mieux attirer et séduire les résidents qui sont très contents de les voir.

« Nous avons passé un très bon après-midi musical, nous les remercions et les attendons avec impatience l'année prochaine. »

M. Mayer

« C'est un plaisir toujours renouvelé que d'entendre et de voir « Les Ans 'chanteurs d'Ariane ». Ce petit ensemble nous présente tour à tour des solistes et des chœurs. Les chansons en solo sont très expressives, mais j'avoue une préférence pour les chœurs sonores et dynamiques. »

M. et Mme. Dell Isola

« Ils ont bien chanté, ils sont sympathiques, ils ont changé de style et avaient de jolies voix. »

Ensoleillade



PEPITO LE PONEY VISITEUR

Celia Delaforge, jeune cavalière passionnée d'équidés et de contact humain, accompagnée de son poney « PEPITO », nous a permis de vivre un moment quelque peu insolite.

En effet, sous le regard ébahi de nos résidents, notre Pepito s'est approché d'eux dans la plus grande douceur et délicatesse qui soit. Il s'est laissé caresser, câliner et brosser pendant 2h sans jamais montrer un seul signe d'agacement.

On pouvait ressentir comme une certaine sagesse, voir même de la bienveillance envers les résidents.

Une bien belle expérience, touchante et émouvante, devant tous ces visages illuminés de bonheur.

Une expérience que nous renouvelerons très certainement, au printemps, pour aller se balader avec lui en profitant des beaux jours.

Merci Celia, pour cette belle initiative !

Mme A.

« Il est tellement beau, il me rappelle le cheval de mon papa. »

Mme C.

« On ne pourrait pas le garder avec nous ? »

Mme D.

« Vous savez, lui, il est plus gentil que les humains ! »

Prévention des chutes et activité physique adaptée

partie 4

Parmi les plus de 65 ans, une personne sur trois tombe au moins une fois par an. Les causes de ces «accidents» sont multiples :

- Un état de santé accentuant le risque de chute (troubles de l'équilibre, vertiges...)
- Des attitudes ou habitudes de vie particulières (alimentation insuffisante, prise de risques...)
- Un environnement intérieur inadapté ou des facteurs de risque à l'extérieur (domicile non aménagé, pièces encombrées, verglas...)

Afin de prévenir les chutes, voici les deux méthodes efficaces pour se lever et s'asseoir en toute sécurité.

**Sécurisation des transferts :
pour se lever**

1. s'approcher du bord de la chaise ou du bord du lit
2. reculer les pieds sous la chaise ou le lit
3. décoller le dos et s'incliner en avant
4. s'appuyer avec les bras sur l'assise de la chaise ou du lit ou sur les accoudoirs
5. se redresser en regardant devant

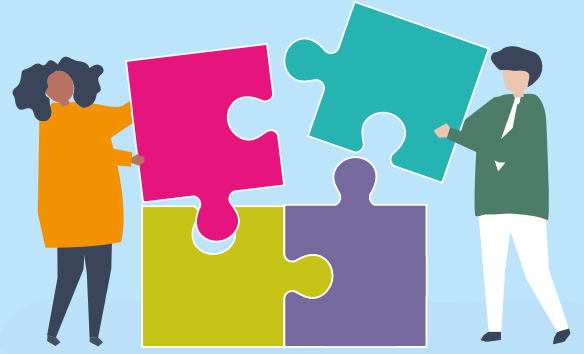
**Sécurisation des transferts :
pour s'asseoir**

1. s'approcher du bord de la chaise ou du bord du lit jusqu'à sentir le bord derrière les jambes
2. s'incliner en avant
3. attraper les accoudoirs ou l'assise de la chaise ou du lit
4. se freiner avec les bras
5. s'asseoir

Docteur Souillé



Les jeux du mois !



Sudoku

4		3			2	8	9	
5	2			8			7	
		9	7			1		3
7	8	6			1		3	
			4		8			
	5		2			7	8	9
2		7			4	9		
	4			2			1	8
	1	8	5			2		7



Énigmes

Rapidement il se déplace,
et peut parfois laisser des traces.

Souvent précédé par ses chiens,
il possède des patins.

Qui est-il ?

Ce danseur souvent apprécié,
peut-être léger comme un jockey.

Pour clouer il est utilisé,
souvent il est bien mal élevé.

Qui est-il ?

Dans son œil il ne voit rien,
après lui il ne reste rien.
Cette bourrasque en tourbillon,
reste une histoire de pression.


Qui est-il ?

7	8	2	5	6	1	4	3	9
1	9	6	3	8	4	2	7	5
3	5	4	2	9	7	6	8	1
2	7	9	8	4	3	5	1	6
5	4	1	9	7	6	8	2	3
6	3	8	1	5	2	9	4	7
8	6	7	4	3	9	1	5	2
4	1	3	6	2	5	7	9	8
9	2	5	7	1	8	3	6	4

Sudoku

?!


Énigmes



Énigme 1 : le doute
Énigme 2 : le citron
Énigme 3 : le bloc

Le questionnaire de satisfaction



Dans le cadre de sa démarche qualité et développement durable, le Groupe E4 souhaite connaître de manière régulière et continue la satisfaction des résidents et de leurs familles concernant la vie de la résidence. Cela permet au Groupe E4 de répondre au mieux aux besoins des résidents et de leurs familles, en améliorant de manière continue et régulière le cadre de vie des résidents.

Pour procéder à la « mesure » de la satisfaction, un questionnaire de satisfaction est distribué aux résidents et à leurs familles en milieu et fin d'année. Ce dernier se veut le plus exhaustif possible en traitant un maximum d'éléments sur la vie de la résidence, à savoir : entretien des locaux, restauration, rythme de vie dans la résidence, activités proposées, disponibilité du personnel, etc.

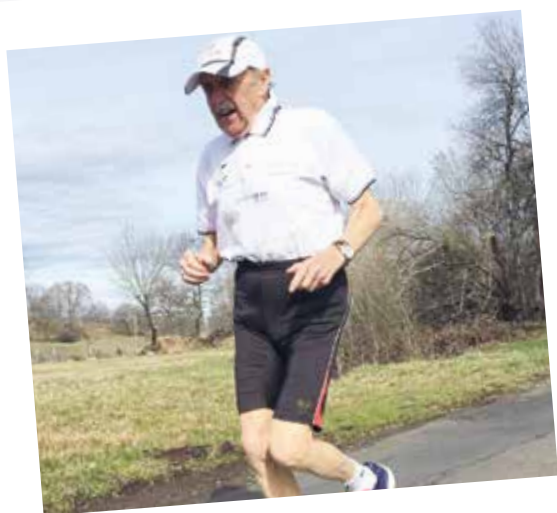
A la fin des campagnes de recueil de la satisfaction, les résultats exprimés mettent en avant les points sur lesquels les résidents sont les plus satisfaits ainsi que les axes d'améliorations.

Lors de la dernière campagne, le taux moyen de satisfaction sur l'ensemble des résidences était de 63,57%. Toutefois, la participation des résidents et de leurs familles à ce questionnaire s'est montrée relativement faible, ce qui ne permet pas d'avoir une analyse exhaustive de la satisfaction des résidents et de leurs proches.

C'est pourquoi nous vous invitons à participer largement aux campagnes bi-annuelles de recueil de la satisfaction afin de pouvoir vous exprimer.



A 90 ANS, IL COURT LE MARATHON DE TOULOUSE !



Avec plus de 30 marathons à son actif, Charly, 90 ans, est le doyen de la course.

C'est à la fin du mois d'octobre que le senior a participé au marathon toulousain, un circuit de plus de 42 kilomètres à travers la ville rose. Après Paris, New-York, Londres ou encore Berlin, on peut dire qu'il a un beau palmarès à son actif ! Chaque année, il parcourt environ 800 kilomètres à pied, et plus de 4000 à vélo. Un vrai sportif, qui, pourtant, a troqué ses mocassins contre des baskets à l'âge de 55 ans ! Charly est heureux d'être en bonne santé et de pouvoir courir à son âge. Il en est sûr, c'est en partie grâce au sport.

Édition :
Groupe E4

Rédaction :
Groupe E4 - DP News

Adresse :
Groupe E4
18 chemin de la Plaine
34990 Juvignac

Ce journal est imprimé dans le respect de l'environnement





nouvéo
Services à la personne

AIDE À LA PERSONNE

Métropole de Montpellier

18, chemin de la Plaine
34990 Juvignac

Sète - Bassin de Thau

Sise 6, Quai de la république
34200 Sète

Palavas-les-Flots

1 avenue de l'Abbé Brocardi
34250 Palavas-les-Flots

Tél. 04 99 77 29 14

contact@nouveo-services.com

Notre site Internet :

www.nouveo-services.com

nouveo

Services à la personne

HOME SERVICES

Métropole de Montpellier

18, chemin de la Plaine
34990 Juvignac

Sète - Bassin de Thau

Sise 6, Quai de la république
34200 Sète

Tél. 04 99 77 29 14

contact@nouveo-services.com

Notre site Internet :

www.nouveo-homeservices.com



Contacts

Les Aigueillères Résidence

Maison de retraite Médicalisée

192, chemin des Aigueillères

34980 **Montferrier-sur-Lez**

Tél. 04 67 55 16 50

Fax 04 67 55 16 59

aigueilleres@maison-retraite-montpellier.com



La Cyprière Résidence

Maison de retraite Médicalisée

14, chemin de la Plaine

34990 **Juvignac**

Tél. 04 67 10 41 50

Fax 04 67 10 41 59

cypriere@maison-retraite-montpellier.com

La Martégale Résidence

Maison de retraite Médicalisée

129, allée Jacques Brel

34470 **Pérols**

Tél. 04 99 53 22 70

Fax 04 99 53 22 79

martegale@maison-retraite-montpellier.com



L'Ensoleillade Résidence

Maison de retraite Médicalisée

Avenue de l'Agau

34970 **Lattes**

Tél. 04 67 64 00 64

Fax 04 67 22 23 15

enseillade@maison-retraite-montpellier.com



Rendez-vous :

→ Samedi 7 décembre
Noël des seniors : orchestre, danse, et douceurs.
 Espace Lionel de Brunélys
 14h30

→ Vendredi 13 décembre
Présentation audio et vidéo de la chorale « chantecœur »
 Espace Claude Lévi-Strauss
 15h00

● **La journée**
 ● **La matinée :**
 Présence de l'ergothérapeute

● **La journée**
 ● **La matinée :**
 Présence de la psychologue

Guillaume Benes :
 Neuropsychologue - Atelier de mémoire.

Lauranne Torres :
 Zoothérapeute - Atelier de zoothérapie.

Muriel Navarro :
 Professeure d'éducation physique et sportive - Spécialisée en Activité Physique Adaptée (APA).

						Dimanche 1
Lundi 2 14h30 Atelier gym 16h00 Atelier musique au secteur 16h45 Jeux de lettres et de mots au grand salon	Mardi 3 11h00 Messe avec la Paroisse de Juvignac 14h30 Sortie au marché de Noël	Mercredi 4 10h30 Ecoute musicale 14h00 Groupe Théâtre 14h45 Ateliers créatifs 16h00 Animation Zoothérapie 16h00 Atelier gym	Jeudi 5 10h30 Atelier préparation des légumes 14h45 Grand jeu « trouver le bon mot » 16h00 Lecture Montessori au petit secteur 17h00 Atelier gym au petit secteur	Vendredi 6 10h00 Atelier mémoire en salle kiné 14h00 Ateliers motricité au petit secteur 14h45 Jeux de société au salon 16h45 Jeux de mots au grand salon	Samedi 7 Jeux de société à disposition des familles au salon	Dimanche 8 11h00 Messe télévisée au grand salon Jeux de société à disposition des familles au salon
Lundi 9 14h30 Atelier créatif 16h00 Atelier musique au secteur 16h45 Jeux de lettres et de mots au grand salon	Mardi 10 14h30 Sortie au marché de Noël 17h00 Prévention des chutes	Mercredi 11 10h30 Ecoute musicale 14h00 Groupe Théâtre 14h45 Ateliers créatifs 16h00 Animation Zoothérapie 16h00 Atelier gym	Jeudi 12 10h30 Atelier préparation des légumes 14h45 Chorale avec les LOU CLAPS 16h00 Lecture Montessori au petit secteur 17h00 Atelier gym au petit secteur	Vendredi 13 10h00 Atelier mémoire en salle kiné 14h00 Ateliers motricité au petit secteur 14h45 Jeux de société au salon 16h45 Jeux de mots au grand salon	Samedi 14 Jeux de société à disposition des familles au salon	Dimanche 15 11h00 Messe télévisée au grand salon Jeux de société à disposition des familles au salon
Lundi 16 14h30 Atelier gym 16h00 Atelier musique au secteur 16h45 Jeux de lettres et de mots au grand salon	Mardi 17 11h00 Messe avec la Paroisse de Juvignac 14h45 Préparation de la fête de Noël 17h00 Prévention des chutes	Mercredi 18 10h30 Ecoute musicale 14h00 Groupe Théâtre FÊTE DE NOËL	Jeudi 19 10h30 Atelier préparation des légumes 14h45 Grand jeu « trouver le bon mot » 16h00 Lecture Montessori au petit secteur 17h00 Atelier gym au petit secteur	Vendredi 20 10h00 Atelier mémoire en salle kiné 14h00 Ateliers motricité au petit secteur 14h45 Jeux de société au salon 16h45 Jeux de mots au grand salon	Samedi 21 Jeux de société à disposition des familles au salon	Dimanche 22 11h00 Messe télévisée au grand salon Jeux de société à disposition des familles au salon
Lundi 23 14h30 Atelier créatif 16h00 Atelier musique au secteur 16h45 Jeux de lettres et de mots au grand salon	Mardi 24 15h00 Club « Tricot Thé » au grand salon 17h00 Prévention des chutes	Mercredi 25 NÖEL	Jeudi 26 10h30 Atelier préparation des légumes 14h45 Grand jeu « trouver le bon mot » 16h00 Lecture Montessori au petit secteur 17h00 Atelier gym au petit secteur	Vendredi 27 10h00 Atelier mémoire en salle kiné 14h00 Ateliers motricité au petit secteur 14h45 Jeux de société au salon 16h45 Jeux de mots au grand salon	Samedi 28 Jeux de société à disposition des familles au salon	Dimanche 29 11h00 Messe télévisée au grand salon Jeux de société à disposition des familles au salon
Lundi 30 14h30 Atelier créatif 16h00 Atelier musique au secteur 16h45 Jeux de lettres et de mots au grand salon	Mardi 31 SAINT SYLVESTRE 15h00 Club « Tricot Thé » au grand salon 17h00 Prévention des chutes					

- Animatrice : Marion.
- Musicothérapeute : Marie-Ange.
- Psychomotricienne : Sarah.
- Psychologue : Céline.
- Ergothérapeute : Sophie.

Séance «ÉCOLOGIE»



Est-ce que le plastique c'est magnifique ?



Atelier « l'écologie en question »



Nous souhaitons un joyeux anniversaire à :

- Mme DENOEUX Colette, le 5 décembre
- Mme MONTESANO Marie-Françoise, le 7 décembre
- Mme ZORRA Marcelle, le 9 décembre
- Mme CERVENANSKY Ngoc Tiêt Eliane, et Mme LAUGIER Lila, le 12 décembre

Welcome London !



Repas à thème aux couleurs de l'Angleterre



Les anniversaires avec « Gaby a trouvé sa voix »



Fêtes

Nous souhaitons une joyeuse fête à :

- M. BERTRAND, la Saint Gérard, le 5 décembre
- Mme GAUZY, la Sainte Alice, le 16 décembre

Bienvenue

Nous souhaitons la bienvenue à Mme PECK Rolande

Prêtes à faire une chorale !



Le duo de chanteurs de la Résidence



Départs

Nous souhaitons un bon retour à :

- Mme FLACHAIRE Andrée
- Mme GAGNE Marie-Louise

Vos représentants du conseil de la vie sociale



La commission des menus vous sera communiquée par voie d'affichage

REPRÉSENTANTES DES RÉSIDENTS

- Mme Pelissier
- Mme Lefeuvre

REPRÉSENTANTES DES FAMILLES

- Mme Fasula
- Mme Saguy

REPRÉSENTANTES DU PERSONNEL

- Mme Boyer
- Mme Guidali