

Le Journal des Résidences et du Domicile



Les Aigueillères
La Cyprière
La Martégale
Nouvéo

N°88
AVRIL 2018



ACTUALITÉS

Nouvéo
Visites qualité
Résidences
Un programme de saison
p.4-5

DOSSIER DES RÉSIDENTS

p.6-7

VIVRE SENIOR

La iatrogénie médicamenteuse
chez les personnes âgées.
p.8

ZOOM SUR

Mise à jour des plans
de prévention
des résidences
p.11



Ours

Édition :
Groupe E4

Rédaction :
Groupe E4 - DP News

Adresse :
Groupe E4
18 chemin de la Plaine
34990 Juvignac

Ce journal est imprimé dans le respect de l'environnement





Un mois riche en couleurs

Chères lectrices, chers lecteurs,

Bienvenue à tous dans la saison préférée des français : le printemps. Et en avril, autant dire qu'il démarre vraiment ! Que de plaisir pour tous et surtout pour vos résidences, qui seront ravies de vous proposer des activités de saison.

Entre spectacles, sorties et animations, cette édition du journal vous annonce de belles surprises ! Nous espérons que ces initiatives vous feront plaisir et que vous apprécierez ces moments conviviaux.



Bonne lecture à toutes et à tous !

Sommaire

Retrouvez votre journal et les actualités de votre Résidence sur votre site internet : www.maison-retraite-montpellier.com

Actualités

- De Nouvéo
- Des Résidences

p. 4-5

Jeux

- Jeux
- Résultats du mois précédent

p. 9-10

Le Dossier des Résidents

- Résidence Les Aigueillères
- Résidence La Cyprière
- Résidence La Martégale

p. 6-7

Zoom sur

- Un nouvel outil

p. 11

Vivre sénior

- La iatrogénie médicamenteuse chez les personnes âgées
- Vu d'ailleurs

p. 8

Contacts

p. 12



Visites qualité

Après 3 mois de prestation chez Nouvéo, l'auxiliaire de vie référente intervient chez l'utilisateur afin de faire un point sur les prestations déjà effectuées. Cette visite se répète par la suite chaque année.



Le bilan des interventions

Avec l'aide d'une fiche qualité comprenant les différents points à aborder avec la bénéficiaire, l'auxiliaire de vie référente pose des questions sur la ponctualité des auxiliaires de vie, le respect du process qualité et la qualité des interventions de l'auxiliaire de vie. Il est essentiel de s'assurer du bien-être du bénéficiaire mais aussi du salarié en veillant à ce que les tâches demandées coïncident avec la fiche de tâche établie.



S'adapter en cas d'évolution des besoins

Cette visite qualité a aussi pour but de savoir si les besoins du bénéficiaire n'ont pas évolué. La réévaluation des besoins peut entraîner une adaptation de la prise en charge afin de répondre au mieux aux demandes des bénéficiaires.

Un programme de saison

Les Aigueillères

Le lundi 2 avril, votre résidence fêtera Pâques autour de nombreuses animations !

Mercredi 4 avril, vous pourrez participer à un loto.

La Cyprière

Jeudi 12 avril, votre résidence aura le plaisir d'accueillir le Chœur des Balladins qui se donnera en concert.

Qui dit mois d'avril dit Pâques ! On ne pouvait pas passer à côté de la célèbre chasse à l'œuf : elle se déroulera l'après-midi du **samedi 14 avril** pour tous les gourmands de la Cyprière.

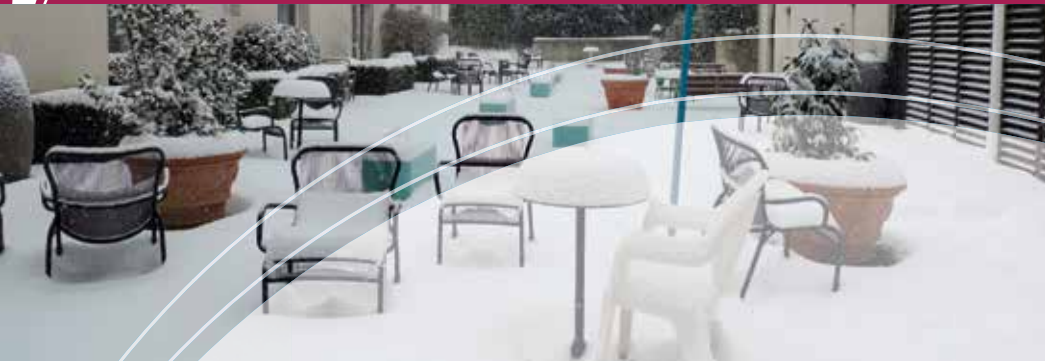
Vous rêviez de grands cabarets parisiens à domicile ? Votre résidence l'a fait pour vous. Découvrez la troupe Ysad'is **le jeudi 26 avril** pour un show costumé et chorégraphique !

La Martégale

Ambiance country dans votre résidence **le samedi 7 avril**, avec la venue du club de danse Stetson Beach Country. Un cours de danse pour faire travailler la mémoire, les jambes et le cœur !

Vendredi 27 avril, la ferme s'installe à la Martégale : les animaux vous attendront dans le jardin durant toute l'après-midi.

Samedi 28 avril, ce sera sortie au marché le matin et spectacle de Dalida l'après-midi : une journée comme on les aime !



Aigueillères

Une nouvelle activité

De puis le mois de septembre, nous expérimentons une animation avec une application créée par DYNSEO pour tablette et qui peut être projetée sur une télévision.

Gâce à un abonnement mensuel, cette application nous propose un large choix de jeux de stimulation cognitive. Ces jeux peuvent se faire en séances collectives ainsi qu'en petites sessions individuelles pour les résidents qui le souhaitent ou qui seraient retenus en chambre. Des rencontres jeux concours, inter-résidences dans toute la France, sont proposées plusieurs fois dans l'année. C'est l'occasion de renforcer son appartenance à sa résidence dans un but collectif. Cette application permet de créer un rituel d'animation exaltant, et faire participer les familles !

Les jeux concours inter-résidences nous permettent d'apprendre, de réfléchir, de retrouver ce que l'on savait !

On se prend au jeu !

Mme B.O

*Je retrouve le plaisir de jouer et de gagner !
Je suis notre classement pour le concours !*

Mme R.J

Cyprière

Atelier loisirs créatifs

Un e fois n'est pas coutume, l'atelier de loisirs créatifs s'est regroupé ce mois-ci sur le thème du printemps et plus particulièrement sur un nouvel objet qui entrera dans la décoration de la cheminée.

La cheminée étant très foncée, pour faire ressortir le fond, les participantes de l'atelier des loisirs créatifs ont décidé de construire une barrière rappelant à tous les champs, les près, le printemps.

Il a fallu plusieurs séances : la « récup » d'un tapis en bambou sur lequel les lamelles ont été retirées. Après avoir mesuré la largeur de la cheminée, les lamelles ont été coupées puis taillées en biais, peintes en blanc et enfin reliées avec un tasseau de bois. Découverte de la barrière dans le prochain journal !



Martégale

Le mime Intergénérationnel

Le centre de loisirs de Pérols nous a rendu visite et nous avons fait un jeu de mime intergénérationnel avec les résidents et les enfants.

Il y a eu du divertissement pour tous les âges et une complicité. Les enfants tiraient au sort un métier ou un animal et tour à tour, ils ont mimé des scènes parfois à plusieurs, devant les résidents amusés. De bon acteurs ces enfants!

Et pour finir ils ont dessiné des objets et des animaux à deviner au tableau. Certains résidents étaient très forts pour deviner ! Avant de repartir, les enfants ont embrassé les résidents, c'était adorable...

Moi j'aime bien, ça me plaît, ça distrait, on est ensemble, ça nous fait travailler et réfléchir.

Mme Macizewski Wladys

Très contente de venir sinon je me sens seule. Cela m'occupe l'esprit et les mains, on forme une belle équipe.

Mme Bourges Andrée

C'est très intéressant, en plus j'adore peindre et ça va faire ressortir le fond de la cheminée. Je suis contente de participer à ces ateliers, ça m'évite de rester devant la télévision.

Mme Delattre Cécile

C'était drôle.

Mme Girardey

Ils sont forts ces enfants, ils jouent bien la comédie.

Mme Fabrègue

Il faudra le refaire, on s'est bien amusé.

Mme Bocquel



La iatrogénie médicamenteuse chez les personnes âgées

La iatrogénie médicamenteuse est l'ensemble des effets indésirables provoqués par les médicaments. Ces effets sont deux fois plus fréquents et deux fois plus graves chez les personnes âgées.

Pourquoi ?

> **Le vieillissement physiologique du corps** entraîne de nombreuses modifications dans l'organisme. Le rein fonctionne moins bien. Les médicaments mettent donc plus longtemps à être éliminés. Leurs actions sont prolongées et leurs effets souvent augmentés. Le risque de toxicité est majoré.

> **Les interactions entre les médicaments** sont plus nombreuses et ont davantage de conséquences. Cela se produit surtout si plus de 4 médicaments différents sont pris par jour.

Comment limiter les risques ?

> **L'automédication est à proscrire** (risques d'interactions avec les autres médicaments déjà pris)

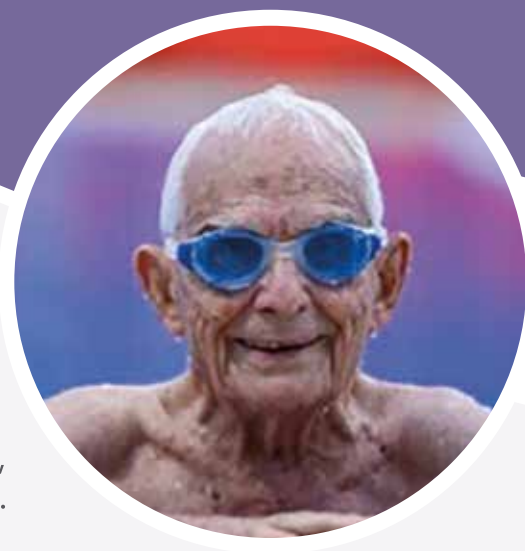
> **Le médecin traitant** peut évaluer le rapport bénéfice/risque de chaque médicament, et ne prescrire que les médicaments appropriés et utiles.

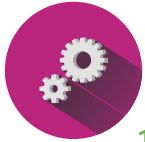
> **L'équipe médicale et le médecin traitant** étudient à chaque fois les alternatives non médicamenteuses. La mise en place d'un environnement adapté à la personne âgée est indispensable, de même que la mise en place de mesures préventives, comme par exemple les vaccinations.

Vu d'ailleurs

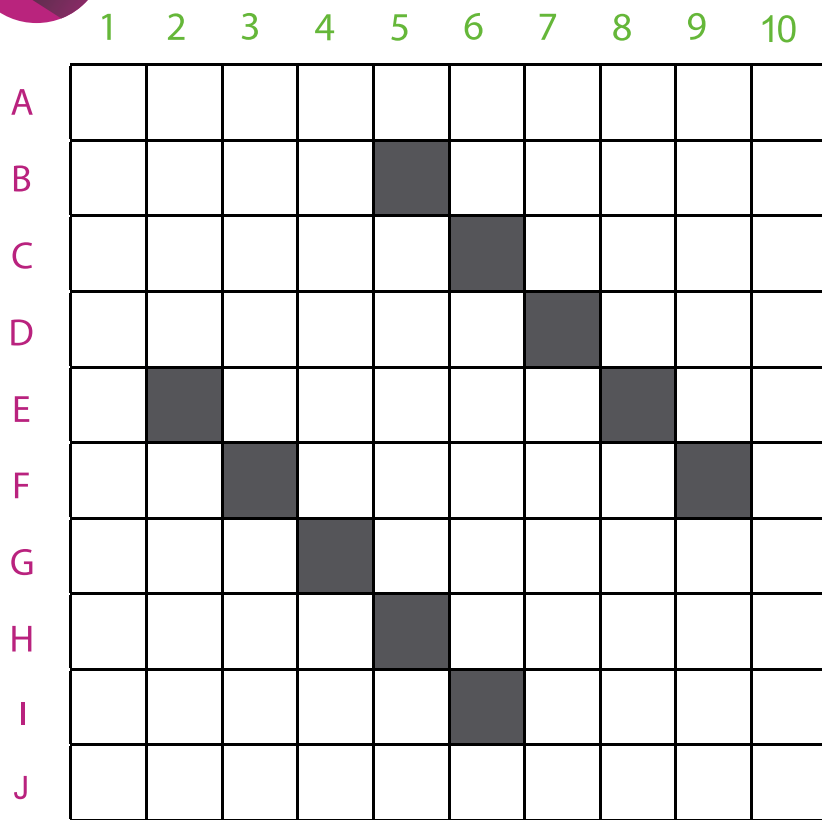
À 99 ans, il bat le record du 50 m nage libre

L'australien Georges Coronas, âgé de 99 ans, a battu le record du 50 m nage libre dans la catégorie des 100-104 ans au début du mois de mars : 56,12 secondes pour parcourir la distance, il est le premier senior à réaliser cette course en moins d'une minute ! Ancien docteur passionné de natation, à qui il attribue le secret de sa longévité, le champion n'a repris la compétition qu'à l'âge de 80 ans.





Mots croisés



Tony Darbas. Petite grille 7

Horizontal

- A. Font des actes
- B. Pas tout simple / Bien ou mal
- C. De Montpellier / Propagea
- D. Amélie de toile / Label pour eaux-de-vie
- E. L'incomparable du rugby / Début de poème
- F. En double, une italienne / Purgatif
- G. Donc, n'eut plus soif / Pour émaux
- H. Accroches / Utilisé dans des actes
- I. Fît tort / Nombriil de la Sicile
- J. Aiment le sable

Vertical

- 1. Ses journées sont des repos
- 2. Os / A quatre pieds
- 3. Sans conscience / Match, parfois
- 4. Rouge et blanc quand il est d'Irlande / Terrestre et arboricole
- 5. Avant, en Anatolie / A ses programmes
- 6. Difficile d'être meilleur / Chancre
- 7. Fait toujours appel au passé / Réside sur la Lys
- 8. Connu par Jean / Doutent fort
- 9. Pour règlement / Pour le bastringue
- 10. Elèveras au firmament



Énigmes

C'est un corps en mouvement,
qui égaille les chambres
d'enfant.
On s'efforcera de le
découvrir,
car l'auteur du crime il
permet de saisir.

Qui est-il ?

Il n'est pas offert mais
donné.
Il a tendance à
commander.
Celui du jour est à traiter.
Public il est parfois
troublé.

Qui est-il ?

On peut en trouver des
carrés.
On peut la prendre sans
bouger.
C'est par elle qu'on
attaque le mal.
Elle est souvent végétale.

Qui est-elle ?

	1	2	3	4	5	6	7	8	9	10
A	D	E	N	T	I	T	I	O	N	S
B	R	U	E	E		A	N	S	E	E
C	A	R	G	U	E		O	M	A	R
D	M	E	U	L	I	N		O	N	T
E	A		S	A	D	O	S		T	I
F	T	U		T	E	T	A	S		S
G	U	N	S		R	E	N	T	E	S
H	R	I	E	S		S	T	E	M	E
I	G	O	R	O	N		O	R	O	U
J	E	N	T	R	A	I	N	E	U	R

Tony Darbas. Petite grille 6

Mots croisés



Énigmes

Énigme 1 : l'élection.
 Énigme 2 : la couturière.
 Énigme 3 : la chambre.



Un nouvel outil

Les résidences du Groupe E4, engagées depuis de nombreuses années dans une démarche de développement durable, ont renouvelé leur partenariat avec l'agence Primum Non Nocere® qui les accompagne et conseille depuis 2012.

Afin de pérenniser la démarche, l'agence va mettre à disposition des résidences, courant avril, un nouvel outil : **Primum Office®**. Cette plateforme va définir la feuille de route et aider les résidences à piloter la démarche à travers des **propositions d'actions et d'initiatives**, des **formations thématiques en ligne** et des **indicateurs**.

Le Groupe E4, précurseur dans le domaine médico-social sur le développement durable, confirme sa volonté de **progresser** dans ce sens.



Contacts

Pour plus de renseignements,
n'hésitez pas à nous contacter
à l'adresse suivante :

contact@groupe-e4.com

Visitez nos sites Internet :

www.maison-retraite-montpellier.com

www.nouveau-services.com

www.nouveau-homeservices.com

Montferrier-sur-Lez

Résidence Les Aigueillères - Maison de retraite Médicalisée

192, chemin des Aigueillères

34980 Montferrier-sur-Lez

Tél. 04 67 55 16 50 - Fax 04 67 55 16 59

aigueilleres@maison-retraite-montpellier.com

 Les Aigueillères
Résidence

Juvignac

Résidence La Cyprière - Maison de retraite Médicalisée

14, chemin de la Plaine

34990 Juvignac

Tél. 04 67 10 41 50 - Fax 04 67 10 41 59

cypriere@maison-retraite-montpellier.com

 La Cyprière
Résidence

Pérols

Résidence La Martégale - Maison de retraite Médicalisée

129, allée Jacques Brel

34470 Pérols

Tél. 04 99 53 22 70 - Fax 04 99 53 22 79

martegale@maison-retraite-montpellier.com

 La Martégale
Résidence

 **nouvéo**
Services à la personne

Nouvéo - Services à la personne

Métropole de Montpellier

18, chemin de la Plaine

34990 Juvignac

Tél. 04 99 77 29 14

Sète - Bassin de Thau

Nouvéo

Sise 6, Quai de la république

34200 Sète

contact@nouveau-services.com

 **nouveau**
Services à la personne

Nouvéo - Home services

Métropole de Montpellier

18, chemin de la Plaine

34990 Juvignac

Tél. 04 99 77 29 14

Sète - Bassin de Thau

Nouvéo

Sise 6, Quai de la république

34200 Sète

contact@nouveau-services.com



- Animatrices : **Corinne et Reine.**
- Psychologue : **Stéphanie.**
- Ergothérapeute : **Cyrielle.**
- Psychomotricienne : **Marion.**
- Aide soignante : **Véronique.**

Lundi 2	Mardi 3	Mercredi 4	Jeudi 5	Vendredi 6	Samedi 7	Dimanche 8
LUNDI DE PÂQUES Après-midi Animation avec l'équipe	10h30 Zoothérapie en salle d'animation 11h00 Zoothérapie à la Gloriette 16h00 Activités à la Gloriette 17h00 Quiz en salle d'animation	11h00 Parcours moteur en salle d'animation 15h15 Relaxation en salle d'animation 16h00 Gym douce à la Gloriette 16h45 Loto en salle d'animation	11h00 Épluchage collectif des légumes 12h00 Repas convivial 15h30 Jeux de stimulation cognitive 15h30 & 16h30 Gym ludique 17h00 Vidéos musicales à la Gloriette	15h30 Relaxation en salle d'animation 16h45 Messe à la Résidence avec le père BARRAL	10h00 Atelier mémoire GA Salle d'animation 11h10 Atelier mémoire GB Salle d'animation 16h30 Animation	11h00 Messe télévisée Après-midi Animation avec l'équipe
Lundi 9	Mardi 10	Mercredi 11	Jeudi 12	Vendredi 13	Samedi 14	Dimanche 15
11h00 Psychomotricité en salle d'animation 16h45 Lecture à voix haute en salle d'animation	10h30 Zoothérapie en salle d'animation 11h00 Zoothérapie à la Gloriette 16h00 Activités à la Gloriette 17h00 Quiz en salle d'animation	11h00 Parcours moteur en salle d'animation 15h15 Relaxation en salle d'animation 16h00 Gym douce à la Gloriette 16h45 Jeux en équipe en salle d'animation	11h00 Épluchage collectif des légumes 12h00 Repas convivial 15h30 Jeux de stimulation cognitive 15h30 & 16h30 Gym ludique 17h00 Vidéos musicales à la Gloriette	9h00 Gestes du quotidien 10h15 Gym douce en salle d'animation 11h00 Groupe de partage et prières 15h15 Relaxation en salle d'animation 17h00 Écoute vidéos musicales	16h30 Animation	11h00 Messe télévisée Après-midi Animation avec l'équipe
Lundi 16	Mardi 17	Mercredi 18	Jeudi 19	Vendredi 20	Samedi 21	Dimanche 22
11h00 Psychomotricité en salle d'animation 16h45 Lecture à voix haute en salle d'animation	10h30 Zoothérapie en salle d'animation 11h00 Zoothérapie à la Gloriette 17h00 Jeux de lettres et de mots en salle d'animation	11h00 Parcours moteur en salle d'animation 15h15 Relaxation en salle d'animation 16h00 Gym douce à la Gloriette 16h45 Jeux en équipe en salle d'animation	15h30 Jeux de stimulation cognitive 15h30 & 16h30 Gym ludique 17h00 Vidéos musicales à la Gloriette	9h00 Gestes du quotidien 10h15 Gym douce en salle d'animation 11h00 Groupe de partage et prières 15h15 Relaxation en salle d'animation 17h00 Écoute vidéos musicales	10h00 Atelier mémoire GA Salle d'animation 11h10 Atelier mémoire GB Salle d'animation Après-midi Animation avec l'équipe	11h00 Messe télévisée Après-midi Animation avec l'équipe
Lundi 23	Mardi 24	Mercredi 25	Jeudi 26	Vendredi 27	Samedi 28	Dimanche 29
11h00 Psychomotricité en salle d'animation 16h45 Lecture à voix haute en salle d'animation	10h30 & 11h00 Zoothérapie 16h00 Activités à la Gloriette 17h00 Quiz en salle d'animation	11h00 Parcours moteur en salle d'animation 16h00 Gym douce à la Gloriette 16h45 Quiz en salle d'animation	11h00 Épluchage collectif des légumes 12h00 Repas convivial 15h30 Gym ludique à la Gloriette 16h30 Gym ludique en salle d'animation	9h00 Gestes du quotidien 10h15 Gym douce en salle d'animation 11h00 Groupe de partage et prières 16h45 Mots croisés en salle d'animation	Après-midi Animation avec l'équipe	11h00 Messe télévisée Après-midi Animation avec l'équipe
Lundi 30						
11h00 Psychomotricité en salle d'animation	16h45 Lecture à voix haute en salle d'animation					

Dimanche 1

PÂQUES

11h00
Messe télévisée

Après-midi
Animation avec l'équipe

Rendez-vous :

→ **Dimanche 1^{er} avril**

Pâques

Bonne chasse aux oeufs à toutes et tous !

Guillaume Benes :
Neuropsychologue -
Atelier de mémoire.

Danielle Pioch :
Bénévole bibliothèque -
Lecture à voix haute.

Laurane Tores :
Zoothérapeute -
Atelier de zoothérapie.

Muriel Navarro :
Professeur d'éducation
physique et sportive -
spécialisée en Activité
Physique Adaptée
(APA).

Le mois de mars en photos

Malgré les intempéries, la responsabilité et la solidarité des équipes a permis un fonctionnement optimal de la Résidence. Du blanc, du blanc et du calme pour ce mois de mars !



La zoothérapie avec Lauranne permet aux résidents des rencontres très originales !



Vos représentants du conseil de la vie sociale

REPRÉSENTANTS DES RÉSIDENTS

- M. Hatton
- Mme Tomas

REPRÉSENTANTS DES FAMILLES

- M. Herve
- Mme Rambier

REPRÉSENTANTES DU PERSONNEL

- Mme Mequignon
- Mme Bastide



La date de la commission des menus vous sera communiquée par voie d'affichage.

Anniversaires

Nous souhaitons un joyeux anniversaire à :

- M. FAUQUIER Maurice, le 7 avril
- Mme HOUARD Eveline, le 11 avril
- Mme VALLON Fernande, le 20 avril

Fête

Nous souhaitons une joyeuse fête à
Mme BLOTIN, la Sainte Odette, le 20 avril

Bienvenues

Nous souhaitons la bienvenue à :

- Mme FABRE Marie-Jeanne
- Mme ROUSSEL Huguette

Départ

Nous souhaitons un bon retour à :
Mme FIEVET Georgette qui se rapproche de sa famille

Condoléances

Nous adressons nos condoléances à la famille et aux personnes proches de
Madame COMTE Renée et
Madame SIAU Simone