

# Le Journal

## des Résidences et du Domicile



Les Aigueillères  
La Cyprière  
La Martégale  
Nouvéo

N°90  
JUIN 2018

### ACTUALITÉS

Nouvéo  
Certifié Handéo depuis 2015  
Résidences  
Festivités de juin  
p.4-5

### DOSSIER DES RÉSIDENTS

p.6-7

### VIVRE SENIOR

Syndrome démentiel et ateliers de  
stimulation cognitive  
p.8

### ZOOM SUR

Engagement des  
Résidences  
p.11





# Nos Résidences en images

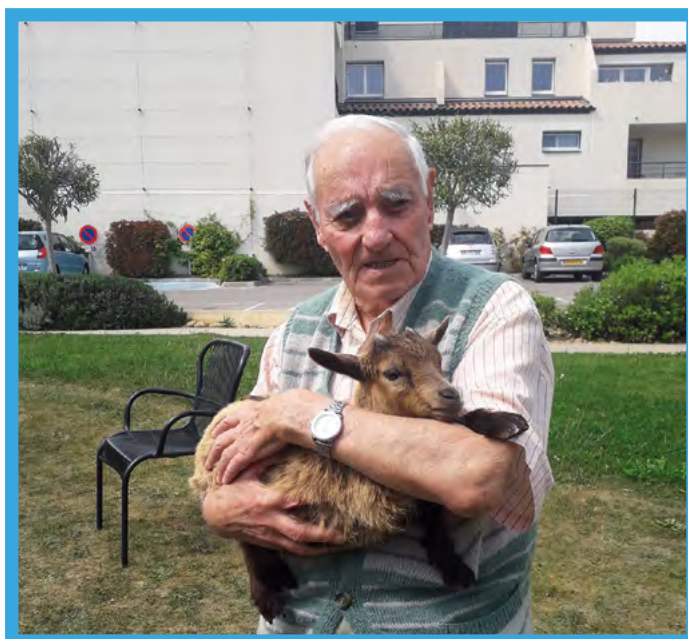
**Édition :**  
Groupe E4

**Rédaction :**  
Groupe E4 - DP News

**Adresse :**  
Groupe E4  
18 chemin de la Plaine  
34990 Juvignac



*Ce journal est imprimé dans  
le respect de l'environnement*



## L'été pointe le bout de son nez en douceur

### Chères lectrices, chers lecteurs,

Après un mois de mai un peu frais, le personnel de vos résidences est ravi de commencer la saison d'été à vos côtés !

Nous avons chaleureusement fêté les mamans le mois dernier, et ce sera au tour des papas le 17 juin. Un moment privilégié à vivre en famille ! Mois de juin, mois des festivités, la fête de la musique et la fête de la Saint-Jean animeront gaiement ce début d'été. Et comme chaque mois, votre journal fait le tour des actualités de vos résidences. Nous espérons que les pages qui vont suivre vous plairont !



*Bonne fête à tous les papas !*

### Bonne lecture à toutes et à tous !

## Sommaire

Retrouvez votre journal et les actualités de votre Résidence sur votre site internet : [www.maison-retraite-montpellier.com](http://www.maison-retraite-montpellier.com)

### Actualités

- De Nouvéo
- Des Résidences

p. 4-5

### Jeux

- Mots croisés et énigmes
- Résultats du mois précédent

p. 9-10

### Le Dossier des Résidents

- Résidence Les Aigueillères
- Résidence La Cyprière
- Résidence La Martégale

p. 6-7

### Zoom sur

- Engagement des Résidences

p. 11

### Vivre sénior

- Syndrome démentiel, atelier de stimulation cognitive
- Vu d'ailleurs

p. 8

### Contacts

p. 12



## Nouvéo, certifié Handéo depuis 2015

**Handéo, donner les moyens à chacun d'être citoyen.**



Suite à la publication de la loi d'adaptation de la société au vieillissement au Journal Officiel, le 30 décembre 2015, le législateur a souhaité unifier les régimes juridiques (agrément et autorisations) des services à la personne **afin de mieux protéger les usagers « public fragile » en les soumettant aux mêmes garanties que les autres établissements sociaux et médico-sociaux** à travers :

- > la réalisation d'une évaluation interne tous les 5 ans ;
- > la réalisation d'une évaluation externe au bout de 7 ans, et une seconde évaluation externe 2 ans avant l'échéance de l'autorisation réalisée par un organisme extérieur.

Handéo a obtenu l'équivalence certification de service / évaluation externe par rapport aux dispositions

du chapitre II du contenu du cahier des charges pour la réalisation des évaluations externes prévue à l'annexe 3-10 du Code de l'Action Sociale et des Familles.

**Nouvéo, certifié depuis 2015 par Handéo, suit déjà le référentiel à la lettre.**

### Handéo qu'est-ce que c'est ?

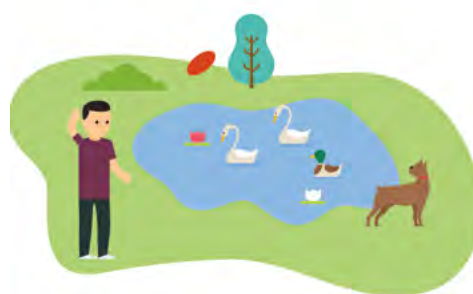
Fondés sur des référentiels rédigés par les personnes en situation de handicap, mais aussi par des professionnels (des secteurs de l'aide à domicile, des transports, des aides techniques), les labels et certifications Cap'Handéo répertorient un ensemble d'exigences incontournables des prestations qualifiées et adaptées.



## Festivités de juin

### *Les Aigueillères*

Chaque dimanche, votre résidence vous propose une après-midi d'animations avec l'équipe.



### *La Cyprière*

La fête de l'été se tiendra dans votre résidence le 7 juin. Au programme : mini ferme, exposition d'objets campagnards anciens, chansons et orgue de barbarie.

Les anniversaires du mois seront fêtés les 21 et 28 juin.



### *La Martégale*

Votre résidence vous invite chaque samedi à une sortie au marché, puis à la médiathèque.



Pour clôturer ce mois, le spectacle "Chantons ensemble avec Guy" vous est proposé le 30 juin.





## Aigueillères

### Créativité et couleurs

Pour le printemps, des activités manuelles de créativité ont été proposées aux résidents afin de permettre l'expression créative et de décorer la résidence aux couleurs du printemps. Les décorations et accessoires pour le théâtre de Reine ont été commencés et suscités beaucoup de curiosité et d'intérêt. Ces activités proposent aussi bien un travail de motricité fine, que de retrouver la joie et le plaisir de la nouveauté avec l'arrivée du printemps. Ces décorations permettent aussi de s'approprier son lieu de vie et de s'y sentir bien.

*Même si je ne suis pas très manuelle, cela me fait plaisir de participer pour être avec les autres...*

**Mme B.O**

*J'aime bien travailler avec les couleurs, cela me rappelle mon métier puisque j'étais dessinatrice sur soie et peintre sur tissus, des métiers lyonnais que j'ai fait avec passion*

**Mme R.J**

*J'aime l'activité de coloriage, elle demande de la précision et le choix des couleurs est important. Nous pouvons ensuite décorer la résidence.*

**Mme B.Y**

## Cyprière

### Sortie au marché aux fleurs

Dans le cadre de l'atelier jardin thérapeutique effectué tous les jeudis de 16h30 à 17h30, Céline psychologue, Erwan, ergothérapeute, Delphine animatrice, se sont rendus en compagnie des résidents au marché aux fleurs de la Mosson.

Ensemble, ils ont pu choisir les différents plants et fleurs pour réorganiser les jardinières, que les résidents entretiendront et récolteront tout au long de la saison avec la psychomotricienne Sarah Laborel : tomates cerises, poivrons, fraises, plantes aromatiques (persil, ciboulette, thym, basilic, romarin) et des Zinnias.





## Martégale

### La petite ferme de Gigean à la Martégale

Les résidents de la Martégale ont eu la chance d'avoir la visite des animaux de la Petite Ferme de Gigean. Ils ont pu approcher et caresser de nombreux animaux comme un âne et un poney, tenir en laisse des chèvres et même porter des chevreaux et des poules de collection dont le plumage est si particulier.

Cette après-midi était magique, les résidents, le personnel et les familles, tous étaient ravis et avaient le sourire aux lèvres.

*J'étais ravie ! Ça nous change, et ça me rappelle quand j'y allais avec mon mari.*

**Mme Blasy**

*C'était merveilleux de pouvoir faire cette balade tout en étant bien installée et de pouvoir discuter avec les jardiniers.*

**Mme Carabalona**

*Depuis toute petite j'ai toujours aimé les fleurs et être au grand air.*

**Mme Bourges**

*Il y a 2 ans, j'ai tenu en laisse la maman de ce lama alpaga appelé « Kiwi », et cette fois-ci je tiens son fils alors qu'il y a 2 ans, il était encore dans le ventre de sa mère.*

**Mme Pacull**

*C'est mignon, je vais en prendre pour chez moi.*

**Mme Bocquel**



## Syndrome démentiel et ateliers de stimulation cognitive

La stimulation cognitive est un « entraînement cognitif ». Cette approche vise à renforcer les capacités restantes des patients présentant un syndrome démentiel.

Le nombre de personnes porteuses d'un syndrome démentiel est en constante progression. L'efficacité des traitements pharmacologiques reste encore modeste, l'orientation vers des interventions non médicamenteuses est à privilégier.

### Exemples d'exercices réalisés

- > Inciter à l'évocation de souvenirs personnels,
- > rédiger une carte postale,
- > réaliser un plat culinaire,
- > inciter à l'autonomie dans les activités de toilette et d'habillement.

### Fonctions sollicitées au cours des exercices

- > Les différents types de mémoire,
- > les repères temporo-spatiaux,
- > les capacités de planification,
- > la vitesse de traitement des informations.

### Résultats

Les performances sur des aspects cognitifs et des fonctions exécutives déficitaires sont maintenues, voire améliorées. Le bénéfice est réel sur les fonctionnements cognitif et social en général. L'impact est positif sur la qualité de vie des résidents, sur les troubles du comportement et sur l'état thymique (anxiété, dépression).

**Docteur Souillé**

## Vu d'ailleurs

*Amputé des deux jambes, il gravit l'Everest à 69 ans*

Xia BOYU, alpiniste chinois de 69 ans amputé des deux jambes, a réalisé son rêve : gravir le Mont Everest, qui culmine à 8 848m d'altitude. Un exploit qui intervient après quatre autres tentatives pour cet aventurier équipé de prothèses et qui avait perdu ses deux pieds lors d'une expédition sur ce même sommet en 1975.







## Mots croisés

1 2 3 4 5 6 7 8 9 10

A										
B				■						
C					■					
D						■				
E		■					■			
F			■						■	
G				■						
H					■					
I						■				
J										

Tony Darbas. Petite grille 9

### Horizontal .....

- A. Un violet
- B. Sur le marché / Le fit pour le rô
- C. Bonne ? / De vie, parfois
- D. Genre Rommel, mais pas la même latitude / Donc, elle a un acte
- E. Bush ? / A moitié placée
- F. Vecteur malveillant / Au gré, parfois
- G. ... et divertissements / Peut être d'Apia
- H. Parfois, petit gris / Peu d'humidité pour le véritable
- I. 244 en Haute-Corse / Pas terrible en justice !
- J. Par sagesse, le seras de peu

### Vertical .....

- 1. Sortis de sales draps par rotor
- 2. Vous pensez / Refusera
- 3. ... et fit des boucles / Restes d'extraction
- 4. Mal traités à Lacédémone / Sans inflexion
- 5. Nymphes du Nord / Ville de dépêche sans coeur
- 6. Pratique / Prévis une bonne marge
- 7. Rien, en bref / Ne vas pas au hasard !
- 8. 590, en Moselle / Commencer un dialogue, par exemple
- 9. Peuvent être mensuelles / Héroïne de Tolstoï...
- 10. Oppressais



## Énigmes

"D'adresses", il n'a jamais manquées.  
 Il peut faire preuve de santé.  
 De ses notes, on ne peut pas jouer.  
 "De bord", il aide à naviguer.

### Qui est-il ?

Il prend des coups sans arrêt mais sans peine.  
 Ovale, ses réactions sont incertaines.  
 Au gré des vents, il vogue en l'air.  
 Au sommet d'un pied, c'est aussi un verre.

### Qui est-il ?

Dans l'urgence vous le pressez.  
 A la grève il est associé.  
 D'une symphonie c'est un morceau.  
 Il nous fait mal lorsqu'il est faux.

### Qui est-il ?

	1	2	3	4	5	6	7	8	9	10
A	C	R	I	S	T	A	L	L	I	N
B	A	E	D	E		S	E	I	N	E
C	L	A	I	U	S		E	C	O	S
D	I	D	O	L	E	S		E	U	T
E	N		T	E	T	E	E		I	O
F	E	S		S	O	R	T	E		R
G	R	H	O		N	O	R	M	A	I
H	I	U	L	E		N	E	I	G	E
I	E	N	L	I	A		C	R	I	N
J	S	T	E	R	I	L	I	S	E	S

Tony Darbas. Petite grille 8

Mots croisés



Énigmes

Énigme 1 : le pain.  
 Énigme 2 : le plongeur.  
 Énigme 3 : la banane.





## Engagement des Résidences

**Pour la 4ème année consécutive, les résidences du Groupe E4 sont auditées sur leur démarche de développement durable Eco Management Audit Scheme (EMAS), un règlement européen (Eco-management audit scheme). S'il est renouvelé cette année, ce sera pour trois ans.**

L'audit aura lieu les 9 et 10 juillet au sein des résidences. Les documents structurant la démarche (procédures, plans d'actions, etc.) seront être contrôlés et une visite dans chaque résidence sera réalisée par deux auditeurs afin de s'assurer que les exigences du règlement EMAS soient respectées.

Les indicateurs sur les consommations d'énergie, de ressources naturelles et de déchets permettent également de mesurer l'efficacité de nos efforts.

**Le référentiel Eco Management Audit Scheme (EMAS) qu'est-ce que c'est ?**

Le label EMAS est un outil de reconnaissance internationale identifiant et récompensant les entreprises faisant de la performance environnementale un axe majeur de leur développement.



# Contacts

Pour plus de renseignements,  
n'hésitez pas à nous contacter  
à l'adresse suivante :

[contact@groupe-e4.com](mailto:contact@groupe-e4.com)

Visitez nos sites Internet :

[www.maison-retraite-montpellier.com](http://www.maison-retraite-montpellier.com)

[www.nouveau-services.com](http://www.nouveau-services.com)

[www.nouveau-homeservices.com](http://www.nouveau-homeservices.com)

## Montferrier-sur-Lez

**Résidence Les Aigueillères** - Maison de retraite Médicalisée

192, chemin des Aigueillères

34980 Montferrier-sur-Lez

Tél. 04 67 55 16 50 - Fax 04 67 55 16 59

[aigueilleres@maison-retraite-montpellier.com](mailto:aigueilleres@maison-retraite-montpellier.com)

Les Aigueillères  
Résidence

## Juvignac

**Résidence La Cyprière** - Maison de retraite Médicalisée

14, chemin de la Plaine

34990 Juvignac

Tél. 04 67 10 41 50 - Fax 04 67 10 41 59

[cypriere@maison-retraite-montpellier.com](mailto:cypriere@maison-retraite-montpellier.com)

La Cyprière  
Résidence

## Pérols

**Résidence La Martégale** - Maison de retraite Médicalisée

129, allée Jacques Brel

34470 Pérols

Tél. 04 99 53 22 70 - Fax 04 99 53 22 79

[martegale@maison-retraite-montpellier.com](mailto:martegale@maison-retraite-montpellier.com)

La Martégale  
Résidence

**nouvéo**  
Services à la personne

**Nouvéo** - Services à la personne

**Métropole de Montpellier**

18, chemin de la Plaine

34990 Juvignac

Tél. 04 99 77 29 14

**Sète - Bassin de Thau**

Nouvéo

Sise 6, Quai de la république

34200 Sète

[contact@nouveau-services.com](mailto:contact@nouveau-services.com)

**nouveau**  
Services à la personne

**Nouvéo** - Home services

**Métropole de Montpellier**

18, chemin de la Plaine

34990 Juvignac

Tél. 04 99 77 29 14

**Sète - Bassin de Thau**

Nouvéo

Sise 6, Quai de la république

34200 Sète

[contact@nouveau-services.com](mailto:contact@nouveau-services.com)





- Animatrices : **Corinne et Reine.**
- Ergothérapeute : **Cyrielle.**
- Psychomotricienne : **Marion.**
- Aide soignante : **Véronique.**
- Psychologue : **Stéphanie.**

## Rendez-vous :

→ **Vendredi 15 juin**  
**Festival Jazz Hot Club**  
 Place des Grèses  
 à 19h

→ **Samedi 23 juin**  
**Fête de la Saint-Jean en musique**  
 Esplanade des Aigueillères  
 à 18h

→ **Dimanche 24 juin**  
**Aqueduc Cultiv'acteurs**  
**Théâtre « Tchekhov folie »**  
 Devezou  
 à 16h

**Guillaume Benes :**  
 Neuropsychologue -  
 Atelier de mémoire.

**Danielle Pioch :**  
 Bénévole bibliothèque -  
 Lecture à voix haute.

**Laurane Tores :**  
 Zoothérapeute -  
 Atelier de zoothérapie.

**Muriel Navarro :**  
 Professeur d'éducation  
 physique et sportive -  
 spécialisée en Activité  
 Physique Adaptée  
 (APA).

Lundi 4	Mardi 5	Mercredi 6	Jeudi 7	Vendredi 1	Samedi 2	Dimanche 3
<b>11h00</b> Psychomotricité en salle d'animation <b>16h45</b> Lecture à voix haute en salle d'animation	<b>10h30</b> Zoothérapie en salle d'animation <b>11h00</b> Zoothérapie à la Gloriette <b>16h00</b> Activités à la Gloriette <b>17h00</b> Jeux de lettres et de mots en salle d'animation	<b>11h00</b> Parcours moteur en salle d'animation <b>15h30</b> Relaxation en salle d'animation <b>16h00</b> Gym douce à la Gloriette <b>16h45</b> Jeux en équipe en salle d'animation	<b>11h00</b> Épluchage collectif des légumes <b>12h00</b> Repas convivial <b>15h30</b> Jeux de stimulation cognitive <b>15h30 &amp; 16h30</b> Gym ludique <b>17h00</b> Vidéos musicales à la Gloriette	<b>9h00</b> Gestes du quotidien <b>10h15</b> Psychomotricité en salle d'animation <b>11h00</b> Groupe de partage et prières <b>15h30</b> Relaxation en salle d'animation <b>16h45</b> Écoute vidéos musicales	<b>16h30</b> Animation	<b>11h00</b> Messe télévisée <b>Après-midi</b> Animation avec l'équipe
Lundi 11	Mardi 12	Mercredi 13	Jeudi 14	Vendredi 8	Samedi 9	Dimanche 10
<b>11h00</b> Psychomotricité en salle d'animation <b>16h45</b> Lecture à voix haute en salle d'animation	<b>10h30</b> Zoothérapie en salle d'animation <b>11h00</b> Zoothérapie à la Gloriette <b>16h00</b> Activités à la Gloriette <b>17h00</b> Jeux de lettres et de mots en salle d'animation	<b>11h00</b> Parcours moteur en salle d'animation <b>15h15</b> Relaxation en salle d'animation <b>16h00</b> Gym douce à la Gloriette <b>16h45</b> Jeux en équipe en salle d'animation	<b>11h00</b> Épluchage collectif des légumes <b>12h00</b> Repas convivial <b>15h30</b> Jeux de stimulation cognitive <b>15h30 &amp; 16h30</b> Gym ludique <b>17h00</b> Vidéos musicales à la Gloriette	<b>9h00</b> Gestes du quotidien <b>10h15</b> Psychomotricité en salle d'animation <b>15h15</b> Relaxation en salle d'animation <b>16h45</b> Messe à la Résidence Avec le Père BARRAL	<b>10h00</b> Atelier mémoire GA en salle d'animation <b>11h10</b> Atelier mémoire GB en salle d'animation <b>16h30</b> Animation	<b>11h00</b> Messe télévisée <b>Après-midi</b> Animation avec l'équipe
Lundi 18	Mardi 19	Mercredi 20	Jeudi 21	Vendredi 15	Samedi 16	Dimanche 17
<b>11h00</b> Psychomotricité en salle d'animation <b>16h45</b> Lecture à voix haute en salle d'animation	<b>10h30</b> Zoothérapie en salle d'animation <b>11h00</b> Zoothérapie à la Gloriette <b>16h00</b> Activités à la Gloriette <b>17h00</b> Jeux de lettres et de mots en salle d'animation	<b>11h00</b> Parcours moteur en salle d'animation <b>15h15</b> Relaxation en salle d'animation <b>16h00</b> Gym douce à la Gloriette <b>16h45</b> Jeux en équipe en salle d'animation	<b>ÉTÉ</b> <b>FÊTE DE LA MUSIQUE</b> <b>11h00</b> Épluchage collectif des légumes <b>12h00</b> Repas convivial <b>15h30</b> Jeux de stimulation cognitive <b>15h30 &amp; 16h30</b> Gym ludique	<b>9h00</b> Gestes du quotidien <b>10h15</b> Psychomotricité en salle d'animation <b>11h00</b> Groupe de partage et prières <b>15h15</b> Relaxation en salle d'animation <b>16h45</b> Écoute vidéos musicales	<b>Après-midi</b> Animation	<b>FÊTE DES PÈRES</b> <b>11h00</b> Messe télévisée <b>Après-midi</b> Animation avec l'équipe
Lundi 25	Mardi 26	Mercredi 27	Jeudi 28	Vendredi 22	Samedi 23	Dimanche 24
<b>11h00</b> Psychomotricité en salle d'animation <b>16h45</b> Lecture à voix haute en salle d'animation	<b>10h30</b> Zoothérapie en salle d'animation <b>11h00</b> Zoothérapie à la Gloriette <b>16h00</b> Activités à la Gloriette <b>17h00</b> Jeux de lettres et de mots en salle d'animation	<b>11h00</b> Parcours moteur en salle d'animation <b>15h15</b> Relaxation en salle d'animation <b>16h00</b> Gym douce à la Gloriette <b>16h45</b> Jeux en équipe en salle d'animation	<b>ÉTÉ</b> <b>FÊTE DE LA MUSIQUE</b> <b>11h00</b> Épluchage collectif des légumes <b>12h00</b> Repas convivial <b>15h30</b> Jeux de stimulation cognitive <b>15h30 &amp; 16h30</b> Gym ludique <b>17h00</b> Animation à la Gloriette	<b>9h00</b> Gestes du quotidien <b>10h15</b> Psychomotricité en salle d'animation <b>11h00</b> Groupe de partage et prières <b>15h15</b> Relaxation en salle d'animation <b>17h00</b> Écoute vidéos musicales	<b>10h00</b> Atelier mémoire GA Salle d'animation <b>11h10</b> Atelier mémoire GB Salle d'animation <b>Après-midi</b> Animation	<b>11h00</b> Messe télévisée <b>Après-midi</b> Animation avec l'équipe
Lundi 25	Mardi 26	Mercredi 27	Jeudi 28	Vendredi 29	Samedi 30	
<b>11h00</b> Psychomotricité en salle d'animation <b>16h45</b> Lecture à voix haute en salle d'animation	<b>10h30</b> Zoothérapie en salle d'animation <b>11h00</b> Zoothérapie à la Gloriette <b>16h00</b> Activités à la Gloriette <b>17h00</b> Jeux de lettres et de mots en salle d'animation	<b>11h00</b> Parcours moteur en salle d'animation <b>15h15</b> Relaxation en salle d'animation <b>16h00</b> Gym douce à la Gloriette <b>16h45</b> Jeux en équipe en salle d'animation	<b>11h00</b> Épluchage collectif des légumes <b>12h00</b> Repas convivial <b>15h30</b> Jeux de stimulation cognitive <b>15h30 &amp; 16h30</b> Gym ludique <b>17h00</b> Animation à la Gloriette	<b>FÊTE DE L'ÉTÉ</b> <b>9h00</b> Gestes du quotidien <b>10h15</b> Psychomotricité <b>11h00</b> Groupe de partage et prières <b>15h15</b> Relaxation <b>16h30</b> Inauguration nouveaux espaces extérieurs Animation musicale Apéritif dinatoire	<b>Après-midi</b> Animation	



Remise du bouquet de muguet porte-bonheur du 1<sup>er</sup> mai avec Mr Le Maire et le Conseil des enfants de la mairie



Ca s'active pour préparer l'arrivée du printemps et préparer les décors de théâtre



Nous souhaitons un joyeux anniversaire à :

- Mme TORRANDELL Josette, le 5 juin
- Mme EMENIER Anita, le 17 juin
- Mme FABRE Marie-Jeanne, le 24 juin
- Mme BERNARD Odile, le 27 juin
- Mme OFFEN Etienne, le 28 juin
- Mme ASENSIO Maria, le 29 juin
- M. VIDAL Michel, le 29 juin



**Vos représentants du conseil de la vie sociale**

**REPRÉSENTANTS DES RÉSIDENTS**

- M. Hatton
- Mme Tomas



La date de la commission des menus vous sera communiquée par voie d'affichage.

**REPRÉSENTANTS DES FAMILLES**

- M. Herve
- Mme Rambier

**REPRÉSENTANTES DU PERSONNEL**

- Mme Mequignon
- Mme Bastide

Merci à la chorale « Borreio del Clapas » pour ce magnifique spectacle en costume. Les résidents se sont laissés aller à quelques pas de danse.