



Les Aigueillères
La Cyprière
La Martégale
L'Ensoleillade
Nouvéo

N°93
OCTOBRE 2018



ACTUALITÉS

De Nouvéo :
Un transport sur mesure
Des Résidences :
Festivités d'octobre
p. 4-5

PAROLE AUX RÉSIDENTS

p. 6-9

VIVRE SENIOR

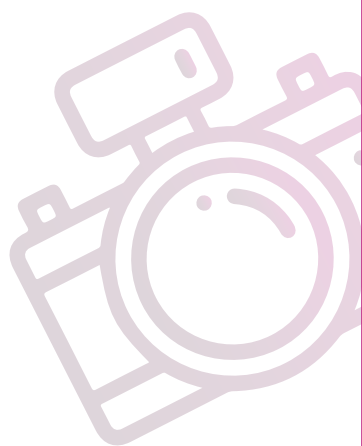
Thérapies non médicamenteuses
p. 10

ZOOM SUR

Filières de tri
p. 13



Nos Résidences en images





Le journal des Résidences

Chères lectrices, chers lecteurs,

La douceur de septembre nous a offert de beaux jours pour profiter de l'extérieur en toute quiétude, et les événements organisés par les équipes ont soufflé un vent de bonne humeur sur vos résidences ! Nous sommes ravis d'avoir passé ces moments de joie à vos côtés.

En ce mois d'octobre, nous attendons avec impatience la fête des grands pères ! Un moment bien spécial pour rassembler les familles des uns et des autres : la convivialité sera au rendez-vous ! Les journées se raccourciront mais Halloween va vite pointer le bout de son nez pour nous donner une occasion de nous rassembler.

Nous espérons que cette nouvelle édition du magazine vous plaira !

Bonne lecture à toutes et à tous

Sommaire

Retrouvez votre journal et les actualités de votre Résidence sur votre site internet : www.maison-retraite-montpellier.com

Actualités

- De Nouvéo
- Des résidences

p. 4-5

Jeux

- Jeux
- Résultats du mois précédent

p. 11-12

Parole aux Résidents

- Résidence Les Aigueillères
- Résidence La Cyprière
- Résidence La Martégale
- Résidence L'Ensoleillade

p. 6-9

Zoom sur

- Filières de tri

p. 13

Tour d'horizon

p. 14

Vivre sénior

- Les thérapies non médicamenteuses des troubles du comportement

p. 10

Contacts

p. 15-16



Un transport sur mesure

Toujours plus proche de vous, Nouvéo, en plus d'offrir une compagnie quotidienne auprès des résidents des EHPAD du groupe E4, leurs propose un transport véhiculé sur-mesure.

Ce service permet aux résidents de bénéficier d'un accompagnement personnalisé de la préparation jusqu'au lieu de rendez-vous.

Un salarié Nouvéo vient chercher le résident dans l'établissement, l'accompagne jusqu'à la voiture et l'aide à s'installer dans le véhicule. Nouvéo est là pour répondre à vos attentes, et peut accompagner un résident à un rendez-vous médical comme à un évènement familiale.

Nuvéo est également équipé d'un véhicule adapté à l'accueil des personnes à mobilité réduite.

Confort, sécurité et personnalisation du service sont au cœur de nos engagements pour permettre un trajet confortable à tous les passagers. Facile à mettre en place, cet accompagnement est un vrai plus pour le quotidien des résidents.

Besoin
d'un transport sur-mesure ?

Contactez Nouveo au
04 99 77 29 14

Festivités d'octobre

Les Aigueillères

- La résidence des Aigueillères a accueilli à la rentrée de septembre une nouvelle animatrice, Salomé qui prend la suite de Corinne, et prend ses marques en douceur pour répondre au mieux aux besoins des résidents et de l'équipe.
- Une conteuse de l'association Ofildelart de Montferrier-sur-Lez viendra plusieurs fois par mois proposer un moment des lectures de contes à tous les résidents sensibles à ces moments poétiques.
- Nous accueillerons également dès le mois d'octobre les groupes musicaux de l'école de musique de la Lyre qui viendront jouer certains samedis, pour le plus grand plaisir des mélomanes de notre résidence !

La Cyprière

- Une animation sur le thème « Caravane du voyage » vous sera proposée le 23 octobre.
- Le 25 octobre, votre résidence vous invite au goûter des anniversaires du mois.

La Martégale

- C'est le mois du théâtre dans votre ville ! Pour l'occasion, une pièce de théâtre se tiendra tous les dimanches à la salle Yves Abric, à partir de 17h.
- Le 27 octobre, votre résidence accueillera le spectacle de Gil André. Des musiques du cœur au rythme d'un orgue de barbarie, le show promet de faire sensation !

L'Ensoleillade

- A l'occasion des anniversaires du mois d'octobre, un concert de l'artiste René Baldellon vous sera proposé le 25 octobre, suivi d'une dégustation de gâteau confectionné par les résidents
- Le 30 octobre, votre résidence vous proposera un atelier peinture de poterie.

La Cyprière

Sortie Plage à la paillote « Le Carré Mer »

Accompagnés de dix résidents et de familles, les salariés de la Cyprière ont profité après la saison touristique pour faire une escapade au Carré Mer à Villeneuve les Maguelone, le jeudi 6 Septembre.

Le soleil était au rendez-vous ce qui leurs a permis d'apprécier une ballade au bord de mer si bleue qu'on se serait cru que nous étions à Cuba !

Un e glace et un jus de fruit a été servis pendant que nous contemplions ce magnifique paysage, le tout dans un cadre exotique.

Monsieur Hayer Ephrem

« Cela me rappelle quand je partais à la plage avec les enfants. Le chauffeur du bus était très gentil. »

Madame Laissac Pierrette

« Le cadre m'a plu, cela n'était pas banal, l'endroit était très joli et c'était une après-midi familiale. »

Madame Macizewski Wladyslawa

« C'était très agréable, avec une très jolie vue, on pouvait apercevoir des bateaux, l'eau était très bleue, je me suis régulée. »

Les Aigueillères

Cinéma

Pour affronter les températures encore très estivales, rien de mieux que de se faire une petite toile... bonbons, esquimaux glacés... demandez le programme ! Et au programme justement une comédie fraîche et légère sur fonds de Croisière s'amuse !

Dans un tout autre genre, les natifs de Montferrier-sur-Lez ont eu l'agréable surprise de retrouver leur village d'antan... grâce au visionnage d'un film - documentaire sur la vie quotidienne à Montferrier-sur-Lez tourné entre 1950 et 1958. Parmi les figurants : quelques résidents des Aigueillères !! Un vrai moment d'émotion !! Tous ont pu se remémorer des scènes de leur vie quotidienne : mariage dans le village, rencontre autour d'un jeu de boule, une fête votive... Ce film inclus de magnifiques prises de vue sur le village de Montferrier-sur-Lez. Un très beau moment d'échange ayant suscité un grand intérêt autant pour les Résidents qu'auprès de l'équipe.

Madame O. V

« On a bien rigolé ! ».

Madame O. B

« Un bon moment, j'aime regarder des films ».

Madame J. R

« Divertissant ! Merci Alix ! ».

Monsieur M. B

« Bravo Alix pour la déco ! ».

Madame O. V

« Je suis très émue ! ».

Madame C. J

« c'est moi là !! ».

La Martégale

Un air de musique

Madame Girardey

« Il faudra le refaire, on s'est bien amusé ».

Madame Fabrègue

« C'était vraiment bien ».

Madame Martin

« Une voix magnifique, que c'était beau ».

La résidence a eu la chance d'accueillir le chanteur de «Music Tendance». Accompagné de sa guitare, il nous a offert une belle performance reprenant des classiques de la musique française d'hier et d'aujourd'hui.

Dans le grand salon, plusieurs résidents ont tapé la mesure et ont chantonné pour accompagner la musique. Ce guitariste de talent a su proposer des airs entraînant, créant ainsi un moment fort de convivialité.

Rappelant de bons souvenirs, certaines chansons nostalgiques ont su émouvoir aussi bien les résidents que les familles présentes pour le spectacle.



Ensoleillade

La rentrée a sonné pour nos amis les animaux !

Labelle Delattre, notre médiatrice animale est de retour avec, Jingle (un chien de berger), Pop et Corn, Pop et Corn, ses deux lapins béliers nains.

Les bienfaits de ces visites ne sont plus à prouver ! Les résidents s'émerveillent devant ces boules de poils, ils les caressent, les portent, les embrassent !

Leur visite ravive de vieux souvenirs d'enfance, si doux à se rappeler !

Les rires fusent lorsque Jingle fait son numéro de ballon.

Un moment hors du temps, car à l'Ensoleillade, nous donnons de la vie aux journées et non des jours à la vie.

Madame P.

*« Quel bonheur de remettre les doigts dans terre ! Comme quand je préparais le potager chez ma grand-mère de Villeneuve »
Suite à un atelier jardinage dans la cours.*

Monsieur A.

« Maintenant, je sais qu'il ne faut pas donner de carottes aux lapins, car c'est trop sucré et mauvais pour leur santé, c'est la dame qui nous l'a dit »

Madame B.

« Cela m'a rappelé les après-midis dansants au casino avec mon mari à la fin de la guerre », après avoir dansé un twist endiablé lors d'un spectacle.

Partie 2 :

Les thérapies non médicamenteuses des troubles du comportement

Les activités en vue d'améliorer les troubles du comportement réalisées par le soignant doivent susciter l'intérêt du résident pour mieux y adhérer. L'expérience est positive pour le résident, qu'il participe activement ou passivement.

LES CAPACITÉS PRÉSERVÉES DES RÉSIDENTS

- Habilités sensorielles : entendre, sentir, voir des objets, des personnes, toucher.
- Habilités sociales : répondre correctement à une question posée, suivre une conversation, donner son opinion, saluer, parler.
- Habilités motrices : utiliser des outils, imiter des actions, porter des choses, serrer les mains.
- Habilités cognitives : différencier, catégoriser, faire correspondre, compter, suivre des instructions, lire à voix haute, identifier les couleurs.

TYPES D'ACTIVITÉS ADAPTÉES PROPOSÉES

Sensorielles : aromathérapie, luminothérapie, atelier olfactif, travail sur les épices, jardin thérapeutique.

Corporelles : activité physique, relaxation, massage.

De médiation :

- par la lecture et les activités artistiques : lecture de livres de vie élaborés par le psychologue et la famille, lecture de livres à thèmes, art-thérapie;
- par la musique (musicothérapie) : chant, écoute, danse;
- par les animaux : zoothérapie.

Psychosociales : jeux de construction, jeux de reconnaissance (images, bruits), jeux de société, jeux moteurs, promenades à l'extérieur.

Participation aux activités de la vie quotidienne : soins de toilette, faire la vaisselle, mise en place de la table, nettoyer la table, passer le balai, trier les épingles à linge, plier le linge, activités autour du repas (cuisine, course, épluchage de légumes).



Mots croisés

A B C D E F G H I J

1										
2										
3										
4										
5										
6										
7										
8										
9										
10										

Tony Darbas, Grille 13

Horizontal

1. Petite tape.
2. Donc, aurait un billet / Face.
3. Passe dans une filière / Crête d'eau.
4. Vieux parfois / Une scie.
5. Un bidule peut-être / Utilisé en botte.
6. Belle plaine des voisins / S'oppose au modal.
7. Vert / Poète du Bengale.
8. Suffixe de concept / Ravager.
9. Desserve / Ajoura.
10. Activités bancaires.

Vertical

- A. Permet l'affûtage.
- B. Petit mais beau maillon du PAF / Forte armature
- C. Avant, une grenouille / Autorité d'huile de pierre.
- D. Il est dans l'eau / Grand, pour région.
- E. Du seigle, par exemple / Boîte sans statut.
- F. Consolation ou menace, en répétition / Le fis une fois par jour
- G. Ne pensa pas aux pépins / Fis avancer l'esquif.
- H. Suça / Verbe reptilien.
- I. Suisses, c'est un VPC / Possible dans un système pileux.
- J. Se disputeras à l'ancienne.



Énigmes

Aussitôt rendue et prononcée, elle doit être appliquée ; et si l'on se retrouve incarcéré, c'est par cette décision des jurés.

Qui est-elle ?

Choses et gens, par lui sont séparés.

De langage, c'est une grossièreté.

Aux danseuses, le grand est réservé, et s'y tenir, c'est être éloigné.

Qui est-elle ?

Par nature, il n'est pas solitaire.

Il est sanguin, mais pas sanguinaire.

Il réunit chanteurs de rap ou militaires.

Qui est-elle ?

	A	B	C	D	E	F	G	H	I	J
1	P	R	O	V	E	N	C	A	L	E
2	L	E	V	I	T	E		G	U	S
3	O	V	I	D	E		G	A	N	T
4	M	E	N	E		H	E	V	E	A
5	B	T	S		T	A	R	E		F
6	I	E		M	A	T	E		F	I
7	E	M	P	A	T	E		B	A	L
8	R	E	U	N	I		B	U	T	A
9	E	N	E	G		N	O	E	U	D
10	S	T	R	A	T	A	G	E	M	E

Michel Labeaume, Grille 1605

Mots croisés

?!

Énigmes

Énigme 1 : la gare

Énigme 2 : la langue

Énigme 3 : la face



Filières de tri

Le Groupe E4, engagé dans la démarche développement durable sur ses trois Résidences historiques, a commencé à développer les différentes filières de tri sur la résidence de l'Ensoleillade.

Consciente de l'impact de ses activités sur l'environnement, la nouvelle direction de l'Ensoleillade a rapidement mis en place le tri du papier avec la structure Feuille d'érable.

En effet, le papier est l'une des matières les plus faciles à recycler et permet de donner une seconde vie à toutes nos impressions. Quand on sait qu'une tonne de papier récupérée c'est l'économie de trois tonnes de bois ou de 20 000 litres d'eau ou d'une tonne de pétrole, la résidence de l'Ensoleillade se réjouit de rentrer dans la démarche de développement durable et va continuer à développer les différentes filières de tri des déchets pour réduire ses impacts sur l'environnement.



Feuille d'érable

La Feuille d'érable est à statut coopératif qui inscrit ses activités dans une démarche de croissance responsable pour créer de l'emploi aux personnes en difficultés professionnelles. Son activité principale est la collecte pour le recyclage des déchets non dangereux, à savoir : papiers de bureaux, cartons, emballages industriels, textiles, cartouches d'encre, etc.

DES RETRAITÉS PARODIENT UNE SÉRIE TV !



Line, Giovanna, Daniel, Odette et Jeannine sont les stars du web depuis le 7 septembre 2018. Un succès mondial tout droit venu de leur parodie de la célèbre série « La Casa de Papel ». Les cinq retraités, résidents d'une résidence EHPAD située dans les Bouches-du-Rhône, ont tourné dans une vidéo exceptionnelle. Vêtus d'une

combinai- son rouge et de masques de Dali, ils organisent une prise d'otage du personnel pour ouvrir la salle du coffre, où se trouvent... les gâteaux ! Un vrai moment de fantaisie, tant pour ces acteurs en herbe que pour les milliers de spectateurs. Giovanna indique fièrement : « mon petit-fils m'a vue à Londres, c'est beau ! ».

Édition :
Groupe E4

Rédaction :
Groupe E4 - DP News

Adresse :
Groupe E4
18 chemin de la Plaine
34990 Juvignac

Ce journal est imprimé dans le respect de l'environnement





nouveo
Services à la personne

AIDE À LA PERSONNE

Métropole de Montpellier

18, chemin de la Plaine
34990 Juvignac

Sète - Bassin de Thau

Sise 6, Quai de la république
34200 Sète

Palavas-les-Flots

1 avenue de l'Abbé Brocardi
34250 Palavas-les-Flots

Tél. 04 99 77 29 14

contact@nouveo-services.com

Notre site internet :

www.nouveo-services.com

nouveo

Services à la personne

HOME SERVICES

Métropole de Montpellier

18, chemin de la Plaine
34990 Juvignac

Sète - Bassin de Thau

Sise 6, Quai de la république
34200 Sète

Tél. 04 99 77 29 14

contact@nouveo-services.com

Notre site internet :

www.nouveo-homeservices.com



Contacts

Les Aigueillères Résidence

Maison de retraite Médicalisée

192, chemin des Aigueillères

34980 **Montferrier-sur-Lez**

Tél. 04 67 55 16 50

Fax 04 67 55 16 59

aigueilleres@maison-retraite-montpellier.com



La Cyprière Résidence

Maison de retraite Médicalisée

14, chemin de la Plaine

34990 **Juvignac**

Tél. 04 67 10 41 50

Fax 04 67 10 41 59

cypriere@maison-retraite-montpellier.com

La Martégale Résidence

Maison de retraite Médicalisée

129, allée Jacques Brel

34470 **Pérols**

Tél. 04 99 53 22 70

Fax 04 99 53 22 79

martegale@maison-retraite-montpellier.com



L'Ensoleillade Résidence

Maison de retraite Médicalisée

Avenue de l'Agau

34970 **Lattes**

Tél. 04 67 64 00 64

Fax 04 67 22 23 15

enseleillade@maison-retraite-montpellier.com



Rendez-vous :

→ Samedi 13 octobre
Festival du Jazz «New Orleans sur Lez»
Au Devézou

→ Mercredi 31 octobre
Soirée Halloween
Place des Grèses
À partir de 17h30 et jusqu'à tard dans la nuit

Guillaume Benes :
Neuropsychologue -
Atelier de mémoire.

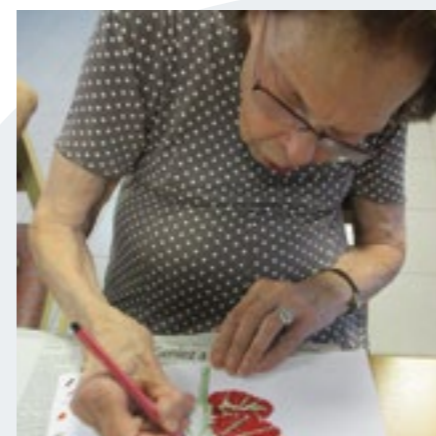
Marie-Christine BARBASTE : Bénévole
bibliothèque - Lecture à
voix haute.

Laurane Tores :
Zoothérapeute -
Atelier de zoothérapie.

Muriel Navarro :
Professeuse d'éducation
physique et sportive -
spécialisée en Activité
Physique Adaptée
(APA).

Lundi 1 11h00 Psychomotricité en salle d'animation 15h00 Activité manuelle créative 16h15 Animation à la Gloriette	Mardi 2 10h30 & 11h00 Zoothérapie 16h00 Activités à la Gloriette 17h00 Jeux de mots et de lettres - Quiz	Mercredi 3 11h00 Parcours moteur en salle d'animation 16h00 Gym douce à la Gloriette	Jeudi 4 11h00 Épluchage collectif des légumes 12h00 Repas convivial 15h00 Balade extérieure, animation au jardin 16h00 & 17h00 Gym ludique 17h00 Animation à la Gloriette	Vendredi 5  JOURNÉE MONDIALE DU SOURIRE 9h00 Gestes du quotidien 10h15 Psychomotricité en salle d'animation 11h00 Groupe de partage et de prières 15h00 Atelier pâtisserie 16h30 Animation	Samedi 6 10h00 & 11h10 Atelier mémoire en salle d'animation 16h30 Animation	Dimanche 7  FÊTE DES GRANDS-PÈRES 11h00 Messe télévisée Après-midi Animation avec l'équipe
Lundi 8 11h00 Psychomotricité en salle d'animation 15h00 Activité manuelle créative 16h15 Animation à la Gloriette	Mardi 9 10h30 & 11h00 Zoothérapie 16h00 Activités à la Gloriette 17h00 Jeux de lettres et de mots en salle d'animation	Mercredi 10 11h00 Parcours moteur en salle d'animation 16h00 Gym douce à la Gloriette 17h00 Lecture à voix haute en salle d'animation	Jeudi 11 11h00 Épluchage collectif des légumes 12h00 Repas convivial 15h00 Ecoute musicale 16h00 & 17h00 Gym ludique 17h00 Animation à la Gloriette	Vendredi 12 9h00 Gestes du quotidien 10h15 Psychomotricité en salle d'animation 11h00 Groupe de partage et de prières 15h00 Animation 16h30 Animation à la Gloriette	Samedi 13 Après-midi Animation	Dimanche 14 11h00 Messe télévisée Après-midi Animation avec l'équipe
Lundi 15 11h00 Psychomotricité en salle d'animation 15h00 Activité manuelle créative 16h15 Animation à la Gloriette	Mardi 16 10h30 & 11h00 Zoothérapie 16h00 Activités à la Gloriette 17h00 Jeux de lettres et de mots en salle d'animation	Mercredi 17 11h00 Parcours moteur en salle d'animation 16h00 Gym douce à la Gloriette	Jeudi 18 11h00 Épluchage collectif des légumes 12h00 Repas convivial 15h00 Balade extérieure, jardinage 16h00 & 17h00 Gym ludique 17h00 Animation à la Gloriette	Vendredi 19 9h00 Gestes du quotidien 10h15 Psychomotricité en salle d'animation 11h00 Groupe de partage et de prières 15h00 Atelier pâtisserie 16h30 Activités à la Gloriette	Samedi 20 10h00 & 11h10 Atelier mémoire en salle d'animation Après-midi Animation / Cinéma	Dimanche 21 11h00 Messe télévisée Après-midi Animation avec l'équipe
Lundi 22 11h00 Psychomotricité en salle d'animation 15h00 Activité manuelle créative 16h15 Animation à la Gloriette	Mardi 23 10h30 & 11h00 Zoothérapie 16h00 Activités à la Gloriette 17h00 Jeux de lettres et de mots en salle d'animation	Mercredi 24 11h00 Parcours moteur en salle d'animation 16h00 Gym douce à la Gloriette 17h00 Lecture à voix haute en salle d'animation	Jeudi 25 11h00 Épluchage collectif des légumes 12h00 Repas convivial 15h00 Balade extérieure, jardinage 16h15 Animation à la Gloriette	Vendredi 26 9h00 Gestes du quotidien 10h15 Psychomotricité en salle d'animation 11h00 Groupe de partage et de prières 15h15 Animation 16h30 Musique à la Gloriette	Samedi 27 Après-midi Animation	Dimanche 28 11h00 Messe télévisée Après-midi Animation avec l'équipe
Lundi 29 11h00 Psychomotricité en salle d'animation 15h00 Activité manuelle créative 16h15 Animation à la Gloriette	Mardi 30 10h30 & 11h00 Zoothérapie 16h00 Activités à la Gloriette 17h00 Jeux de lettres et de mots en salle d'animation	Mercredi 31  HALLOWEEN Halloween avec les enfants du centre de loisirs 11h00 Parcours moteur en salle d'animation 16h00 Gym douce à la Gloriette	<div style="border: 1px solid black; border-radius: 15px; padding: 10px;"> <ul style="list-style-type: none">  Animateur : Salomé.  Psychomotricien : Yann.  Aide soignante : Véronique.  Ergothérapeute : Cyrielle.  Psychologue : Stéphanie. </div>			

L'automne approche... Tous à vos pinceaux ! Les résidents très concentrés sur leurs œuvres ont fait preuve de créativité artistique.



Vos représentants du conseil de la vie sociale

REPRÉSENTANTS DES RÉSIDENTS

- M. Hatton
- Mme Tomas

REPRÉSENTANTS DES FAMILLES

- M. Herve
- Mme Rambier

REPRÉSENTANTES DU PERSONNEL

- Mme Mequignon
- Mme Bastide



La date de la commission des menus vous sera communiquée par voie d'affichage.

Anniversaires

Nous souhaitons un joyeux anniversaire à :

- Mme FAUCHER Marie, le 1^{er} octobre
- M. VACHELARD Hubert, le 2 octobre
- Mme ANTIQ Hélène, le 5 octobre
- Mme ROUSSEL Huguette, le 9 octobre
- Mme TARI Paulette, le 10 octobre
- Mme SACOMANT Yvette, le 13 octobre
- Mme FLOURENS Catherine, le 14 octobre
- Mme BLANCHY Madeleine, le 17 octobre
- Mme BAROLI Colette, le 23 octobre

Fêtes

Nous souhaitons une joyeuse fête à tous les Grands-pères et à :

Messieurs DEJEAN et HATTON, Mme LEICHEL, la Saint René, le 19 octobre

Bienvenue

Nous souhaitons la bienvenue à :

- Mme DAVY Lucette
- Mme PINTARD Marcelle

Départs

Nous souhaitons un bon retour à Mme VIDAL Odile, qui se rapproche de sa famille

Condoléances

Nous adressons nos condoléances à la famille et aux personnes proches de Monsieur POLO Benigno et Madame SIMON Madeleine