

Le Journal des Résidences et du Domicile



Les Aigueillères
La Cyprière
La Martégale
Nouvéo

N°81
SEPTEMBRE 2017



● ACTUALITÉS

Nouvéo :
Accompagnement
sur mesure
Résidences :
Un été qui dure
p.4-5

● DOSSIER DES RÉSIDENTS

p.6-7

● VIVRE SENIOR

La presbyacousie
p.8

● ZOOM SUR

Audit sur les champs
électromagnétiques
p.11



Ours

Édition :
Groupe E4

Rédaction :
Groupe E4 - DP News

Adresse :
Groupe E4
18 chemin de la Plaine
34990 Juvignac

Ce journal est imprimé dans le respect de l'environnement



Profitons-en !

Chères lectrices, chers lecteurs,

Encore chaud en température le mois de septembre est un mois de transition. Avec l'été indien les plages se vident, c'est le moment de la rentrée, des bilans de milieu d'année, il est temps encore d'en profiter !

Pour profiter de l'été indien avant les premiers frimas de l'automne, vos Résidences vous proposent de quoi vous réjouir : démonstration de danse à la Cyprière, balade en bord de mer pour les Aigueillères et visite au Zoo pour la Martégale.

Nouvéo confirme ses compétences professionnelles dans l'aide aux personnes et nous fait part d'un témoignage émouvant.

Pour l'heure du bilan, le groupe E4 toujours soucieux du bien-être des résidents et des salariés, avait en juin, commandé un audit sur les champs électromagnétiques dans vos Résidences. Le résultat est très satisfaisant !

Bonne lecture à toutes et à tous !

Sommaire

Retrouvez votre journal et les actualités de votre Résidence sur votre site internet : www.maison-retraite-montpellier.com

Actualités

- De Nouvéo
- Des Résidences

p.4-5

Jeux

- Jeux
- Résultats du mois précédent

p.9-10

Le Dossier des Résidents

- Résidence Les Aigueillères
- Résidence La Cyprière
- Résidence La Martégale

p.6-7

Zoom sur

- Audit sur les champs électromagnétiques

p.11

Vivre sénior

- Activité physique adaptée
- Vu d'ailleurs

p.8

Contacts

p.12

Un accompagnement sur mesure

Nouvéo, au plus proche de vous, intervient régulièrement dans les maisons de retraite du groupe pour un accompagnement personnalisé.

Cette semaine, rencontre avec Aurélie Fulcrand, assistante de vie qui retrouve madame Hernandez quotidiennement à la résidence la Cyprière.

Ce moment privilégié installe un vrai dialogue et crée des moments de complicités. Ces rencontres offrent l'opportunité d'aller se balader tout en discutant.

« Madame Hernandez est une grande dame. Aujourd'hui la communication est plus difficile, mais nos rendez-vous n'en sont que plus forts. Dès que j'arrive, elle me sourit, me prend la main et la serre contre elle »

La régularité des rencontres permet de créer une relation stable et surtout un rendez-vous attendu.

« Aurélie est une véritable amie, c'est mon petit ange »



Un été qui dure

Cyprière

Vendredi 1^{er} septembre une sortie à la plage est prévue à 14h00.

Samedi 9 la commune organise le forum des associations, l'occasion de (re)découvrir les activités culturelles et sportives proposées.

Enfilez vos plus beaux souliers **jeudi 14**, la Résidence propose un spectacle avec démonstration de danse de salon.

Vos Résidences n'en ont pas fini avec l'été ! Sorties et danses sont au programme, alors laissez-vous tenter. L'été n'est pas terminé.

Aigueillères

Début septembre préparez-vous, une sortie à la plage est prévue. La date sera en fonction de la météo.

Samedi 9 septembre Venez découvrir les associations de votre commune à l'occasion du forum des associations, Place de Grèses de 15h00 à 19h00.

Martégale

Le samedi 2 septembre, la Résidence vous invite à une visite du Zoo, départ à 13h30.

Samedi 23 septembre, un après midi dansant est organisé salle Yves Abric à partir de 15h00.



Aigueillères

Les Olympiades

Au début de l'été, les résidents ont participé aux Olympiades, un jeu concours proposé par Dynseo dans environ 300 Résidences de toutes les régions de France. Chaque jour, un Quiz de culture générale était proposé. Ce concours se déroulait avec une tablette connectée, permettant la projection des questionnaires sur grand écran et enregistrant les résultats directement.

Chaque jour, les résidents demandaient leur position dans le classement. Nous avons fini dans le premier tiers. D'autres jeux étaient accessibles grâce à la tablette connectée durant cette quinzaine et ont suscité beaucoup d'intérêt.

« J'ai trouvé ce jeu très intéressant, les questions s'affichaient ainsi que la réponse juste... » - **Mme D.J.**

« C'était avec une petite tablette rouge ! » - **Mme C.R.**

« Ce jeu m'a beaucoup plu, je ne voulais pas manquer une séance et je voulais savoir chaque jour notre position dans le classement... » - **Mme V.O.**

Cyprière

La fête de l'été

Cette année encore, la fête de l'été était un événement très attendu.

Le groupe de loisirs créatifs s'était retrouvé durant quelques après-midis en amont pour imaginer et fabriquer les décorations qui, sur le thème de la guinguette, orneraient les tables et le jardin.

Le jour venu, c'est avec fierté que les résidents montrèrent à leurs familles le résultat de leur travail. Sur le parking de la Résidence, l'association « Plaisir Auto Retro » avait garé une dizaine de voitures anciennes qui ravivèrent les souvenirs de nos chers résidents. Tandis qu'à l'intérieur, dans le hall, des jeux géants en bois avaient été installés pour que chacun puisse tester son adresse ou sa malice.

En fin, un couple de musicien joua et chanta toute la journée, égrenant son répertoire de chansons d'antan, colorant la fête de teintes tantôt tristes, tantôt joyeuses, et plongeant les résidents dans une douce nostalgie.

Mme Salager

« Moi, je me suis régalée à deux cents pour cent. On a tous chanté les refrains de notre jeunesse, c'est bon pour le moral ! »

Jacqueline Dupont

« J'ai trouvé ça très bien, une soirée très agréable. On a mangé dans le jardin, on en redemande ! »

Hélène Lucas

« L'ambiance était formidable et le repas très bon. Les voitures sur le parking nous ont rappelé des souvenirs de jeunesse. »

Martégale

Atelier Floral

Tous les mardis une semaine sur deux, un nouvel atelier est mis en place, ainsi les résidents peuvent composer leur propre bouquet de fleurs, qui serviront ensuite à embellir la salle de restaurant.

En effet les bouquets seront disposés sur chaque table et tout le monde pourra profiter d'un repas agréable autour de ces fleurs aux couleurs chatoyantes qui nous rappellent que nous sommes en cette belle saison d'été.

Mme Cross

« Je ferai des bouquets avec plaisir, c'est formidable, elles sont magnifiques. »

Mme Gauthier

C'est jolie et ça égaye !

Mme Capel

J'adore, elles sont vraiment superbes !

Mme Pacull

C'est une bonne idée. »

La presbycousie

La presbycousie est une baisse progressive de l'audition liée au vieillissement de l'oreille interne. Elle concerne environ 30% des personnes de plus de 75 ans. Cette surdit e li e   l' ge touche le plus souvent les deux oreilles.

Les signes d'alerte :

Au d but : La personne  g e est g n e sur les fr quences aigu es, en cas de bruit ambiant, lors d'une conversation   plusieurs, ou si l'interlocuteur n'est pas plac e devant elle. Elle a tendance   parler plus fort et   augmenter le son de la t l vision.

A un stade avanc e : toutes les conversations, m me dans le calme et avec un interlocuteur unique, deviennent difficiles. La personne  g e s'isole, ce qui r duit sa qualit e de vie.

Comment agir ?

En parler   son m decin traitant. Il peut orienter la personne vers un ORL afin de faire un bilan sur la surdit e et d finir une conduite   tenir adapt e.

Quels traitements ?

Dans quel but ? Que la personne  g e puisse avoir une conversation normale, y compris au t l phone et participer   des activit es de groupe.

Des mesures hygi no comportementales   respecter :  viter les traitements ototoxiques, les m dicaments s datifs et les traumatismes sonores.

Mettre en place avec l'ergoth rapeute de l'EHPAD, des aides techniques adapt es.

Avoir un appareillage auditif adapt e.

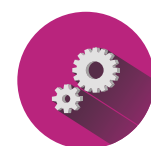
Eduquer l'entourage afin qu'il acquiert des techniques visant   optimiser sa conversation.

Dr Souill e

Vu d'ailleurs

Afrique du Sud : une senior de 85 ans affole les chronos !

Deirdre Larkin, 85 ans, a termin e un semi-marathon en   peine 2 heures. Avant ses 78 ans, elle ne pratiquait aucun sport. Sa motivation ? En 2000, son m decin lui diagnostique de l'ost oporose contre laquelle les traitements sont inefficaces. Voyant son fils courir, elle d cide de le suivre : en 7 ans ses progr s sont impressionnants. Aujourd'hui elle court un semi marathon en un temps record !



Mots crois s

1 2 3 4 5 6 7 8 9 10

A										
B					■					
C						■				
D							■			
E		■						■		
F			■						■	
G				■						
H					■					
I						■				
J										

Tony Darbas. Petite grille 14

Horizontal

- A. N'est pas en joie
- B. Ne passe pas loin / Perdre pied
- C. Echarpe / Timbr e
- D. Courtis e par la NASA / Mal ressenti
- E. Redressa un fil dur / Symbole d'un m tal dur et cassant
- F. Il est bluffant ! / Crevait
- G. Donc, on en a parl e / Son coup peut  tre fatal
- H. Serai apte / Craie de couleur brune
- I. Ne s'utilise pas comme le javelot... / Dans le yoga
- J. Peut  tre minimale

Vertical

- 1. Le BABA
- 2. Sort de l' gout, par exemple / Vivras
- 3. Du bruit, peut  tre / Vague
- 4. Le nec plus ultra / Un ordre ?
- 5. Finis un tissu / Initiales en vogue en 17
- 6. Oui / Peuvent  tre des humeurs
- 7. Soit une longueur de 1m   10cm / Construisent pour les jeunes
- 8. Joueur, capitaine, chanteur, fils de et p re de ! / Avant, entrai le prix en Suisse.
- 9. Le mari de la fille   Berlin / Id e platonique
- 10. Ronron



 nigmes

C'est une importante quantit e d' l ments, nombreux et serr s, de gens ou de choses entass s. Que d finit le mot : nu e.

Qui est-elle ?

Il fait de la restauration. On y trouve un conservateur. On appr cie sa collection. Son gardien veille   toute heure.

Qui est-il ?

D position officielle effectu e   la barre, dans le cadre d'un proc s. Il est parfois d'amiti e.

Qui est-il ?

	1	2	3	4	5	6	7	8	9	10
A	C	O	N	T	R	E	C	H	O	C
B	O		I	R	O	N	I	E		O
C	N	A	V	E	T	T	E		F	M
D	F	R	E	M	I	R		D	O	M
E	I	R	A	I		A	C	E	R	E
F	R	O	U	E	E		A	B	A	T
G	M	I	X		P	A	N	A	N	T
H	A	S		R	I	C	O	T	T	A
I	N		P	E	L	O	T	E		G
J	D	Y	S	G	E	N	E	S	I	E

Géo. Petite grille 74

Mots croisés



?!

Énigmes

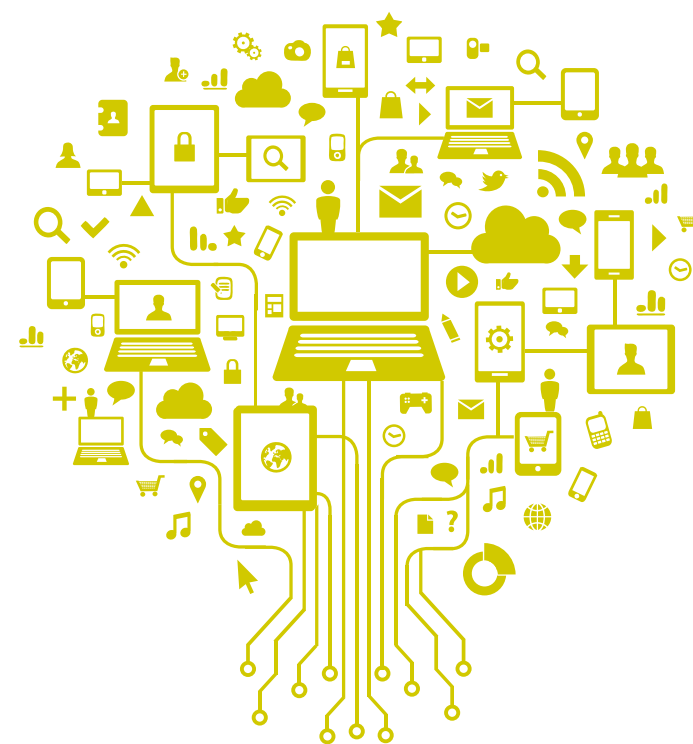
Énigme 1 : La truffe.

Énigme 2 : La lanterne.

Énigme 3 : La plume.

Audit sur les champs électromagnétiques

Notre environnement est entouré de champs électromagnétiques : radio, téléphone portable, four, wifi, etc. Ces champs, imperceptibles dans la plupart des situations de travail, peuvent, à partir d'un certain seuil, avoir des effets sur la santé de l'homme (stimulation nerveuse, maux de tête, etc.).



De puis le 1^{er} janvier 2017, le gouvernement a mis en place de nouvelles mesures et les employeurs sont tenus de respecter de nouvelles règles visant à protéger leurs salariés des champs électromagnétiques.

Ces dispositions ont pour objectif d'améliorer la protection de la santé et de la sécurité des travailleurs. Les entreprises ont également la possibilité de réaliser gratuitement un audit avec un bureau d'étude agréé.

C'est pourquoi, le Groupe E4 a réalisé des audits sur les champs électromagnétiques au sein de ces résidences à la fin du mois de juin. Vous avez sans doute aperçu un technicien prenant les mesures avec une barre munie d'un œuf en plastique au bout ! Cet étrange objet appelé « champmètre » a permis de confirmer que la Cyprière, les Aigueillères et la Martégale sont bien en-dessous des seuils maximum autorisés.

Contacts

Pour plus de renseignements,
n'hésitez pas à nous contacter
à l'adresse suivante :

contact@groupe-e4.com

Visitez nos sites Internet :

www.maison-retraite-montpellier.com

www.nouveau-services.com

www.nouveau-homeservices.com

Montferrier-sur-Lez

Résidence Les Aigueillères - Maison de retraite Médicalisée

192, chemin des Aigueillères

34980 Montferrier-sur-Lez

Tél. 04 67 55 16 50 - Fax 04 67 55 16 59

aigueilleres@maison-retraite-montpellier.com

Les Aigueillères
Résidence

Juvignac

Résidence La Cyprière - Maison de retraite Médicalisée

14, chemin de la Plaine

34990 Juvignac

Tél. 04 67 10 41 50 - Fax 04 67 10 41 59

cypriere@maison-retraite-montpellier.com

La Cyprière
Résidence

Pérols

Résidence La Martégale - Maison de retraite Médicalisée

129, allée Jacques Brel

34470 Pérols

Tél. 04 99 53 22 70 - Fax 04 99 53 22 79

martegale@maison-retraite-montpellier.com

La Martégale
Résidence

nouvéo
Services à la personne

Nouvéo - Services à la personne

Métropole de Montpellier

18, chemin de la Plaine

34990 Juvignac

Tél. 04 99 77 29 14

Sète - Bassin de Thau

Nouvéo

Sise 6, Quai de la république

34200 Sète

contact@nouveau-services.com

nouveau
Services à la personne

Nouvéo - Home services

Métropole de Montpellier

18, chemin de la Plaine

34990 Juvignac

Tél. 04 99 77 29 14

Sète - Bassin de Thau

Nouvéo

Sise 6, Quai de la république

34200 Sète

contact@nouveau-services.com