

Les Aigueillères – La Cyprière – La Martégale – L'Ensoleillade – Nouvéo



ACTUALITÉS

De Nouvéo :

PSG un jour, PSG toujours !

Des Résidences :

Les fantaisies de l'automne

p. 4-5

PAROLE AUX RÉSIDENTS

p. 6-9

VIVRE SENIOR

La contention physique

p. 10



ZOOM SUR

La première femme
maire

p. 13

Nos Résidences en images



Profitons de l'automne !



Chères lectrices, chers lecteurs,

L'été a tiré sa révérence et la nature va bientôt se parer de couleurs du jaune au pourpre. Les douces températures permettent encore de profiter du grand air, avant de rejoindre les quartiers d'hiver. Dans la nuit du 24 au 25 octobre, nous allons d'ailleurs changer d'heure : n'oubliez pas de régler vos montres !

Nous vous souhaitons à toutes et à tous un mois riche en animations et en événements. Couture, cinéma, activités physiques ... les distractions ne manqueront pas et il y en aura pour tous les goûts et par tous les temps ! Rien n'est plus agréable que de feuilleter un roman, battre le carton ou remplir les cases d'un scrabble à l'abri des pluies d'automne.

Bonne lecture à toutes et à tous !

Sommaire

Retrouvez votre journal et les actualités de votre Résidence sur votre site internet : www.maison-retraite-montpellier.com

Actualités

- De Nouvéo
- Des Résidences

p. 4-5

Jeux

- Jeux
- Résultats du mois précédent

p. 11-12

Parole aux Résidents

- Résidence Les Aigueillères
- Résidence La Cyprière
- Résidence La Martégale
- Résidence L'Ensoleillade

p. 6-9

Zoom sur

- La première femme maire

p. 13

Tour d'horizon

p. 14

Vivre sénior

- La contention physique

p. 10

Contacts

p. 15-16

PSG un jour, PSG toujours !



Il ne rate jamais aucun match, toujours prêt à supporter son équipe favorite. M. Lanet bénéficiaire chez Nouvéo, est un fan inconditionnel de l'équipe de foot Paris Saint Germain !



En tant que passionné avéré, le supporter numéro 1 de l'équipe parisienne a chez lui toute une panoplie d'accessoires à l'effigie du PSG. Maillots de ses joueurs préférés, casquette, coussins et même masque en tissu spécial COVID 19 !

Amélie TROUGNOU, auxiliaire de vie chez Nouvéo, qui intervient chez lui cinq fois par semaine, témoigne

« M. Lanet ne rate pas un seul match et lorsqu'il ne peut pas le voir, il l'enregistre ! Durant la coupe de la ligue 2020, il portait chaque jour un nouveau maillot du PSG ».

Comme tout bon supporter qui se respecte, M. Lanet ne manque pas une occasion de commenter les actions et débriefier les matchs... Pour le plus grand plaisir de ses intervenants, avec qui il adore partager sa passion !



Les inspirations de l'automne



L'Ensoleillade

Jeu de piste dans le jardin



Maintenant que le temps se fait plus clément, la saison d'automne laissant derrière elle les brûlantes journées d'été, elle sera la saison idéale pour s'amuser avec le jeu créé par Nicole. C'est un jeu de cartes qui entraîne dans un jeu de piste !

Les cartes représentent des lieux ou des objets du jardin. Tirer une carte vous entraîne dans un tour de jardin à sa recherche.

Un jeu qui développe toutes les capacités cognitives et qui est mis à disposition des familles si elles le souhaitent !



La Cyprière

Ce mois-ci, nous accueillons Manon, Maelys et Bénédicte.

Manon, à l'accueil, se fait le plaisir de vous répondre au téléphone et de prendre rendez-vous pour les visites !

Maelys, à l'animation, agrmente les journées des résidents !

Bénédicte encadre les visites des familles, s'occupe d'accompagner vos proches et de rendre ce moment agréable !



La Martégale



De la déco dans l'air !

Ce mois d'octobre on va commencer à préparer la décoration de l'automne avec des feuilles et des pommes de pin, que l'on transformera pour embellir la salle de restaurant aux couleurs automnales.

Les Aigueillères



Qui dit octobre, dit automne, et qui dit automne, dit couleurs et inspiration !

Alors à vos stylos, crayons et pinceaux pour créer sur la thématique de l'automne.

Tout au long du mois d'octobre, dans nos jeux de mots hebdomadaires, dans les activités manuelles et à la chorale, nous imaginerons textes, dessins, créations originales en papier, tissu, laine pour entrer en douceur dans cette saison. L'automne ou la saison des couleurs chatoyantes, du crépitement des feuilles sous nos pieds, de la cueillette des champignons, de la pluie retrouvée !! L'été est terminé mais l'automne est si riche ! Profitons-en....



La Parole aux Résidents

La Cyprière

RESTER ACTIF !

Malgré les circonstances actuelles, l'ensemble de l'équipe de la Cyprière reste très attentif au bien être des résidents et s'efforce de rendre cette période la plus agréable possible.

Pour ce faire, Maelys propose de nombreuses activités tout au long de la semaine, allant d'activités manuelles en activités motrices, en passant par des activités ludiques telles que le quiz et le loto !

Les aides-soignants du secteur ouvert y participent également, en proposant des soins de beauté et des temps d'échanges !

Au secteur protégé aussi, on travaille dur ! Entre activités de la vie quotidienne, telle que faire la vaisselle ou mettre la table, activités de détente et lecture du journal par un résident, tout le monde met la main à la pâte !

Mme M.

« Les barnums, c'est bien fait, c'est agréable, on est à l'abri et on peut passer un bon moment ! et lorsqu'il fait chaud, heureusement qu'il y a les arbres ! »

Mme S.

« Le secteur est un lieu convivial où on se sent protégé, on est soutenu et on ne se sent pas seul. »

Mme A.

« C'est difficile de trouver un bon article dans le journal, mais quand j'en trouve un, j'aime le lire aux autres personnes »

Les Aigueillères

JOYEUX ANNIVERSAIRES

Nous avons terminé le mois d'août avec une belle fête en l'honneur de tous les anniversaires du mois, et en particulier celui de M. Bereziat, notre doyen qui a fêté ses 100 ans le 14 août.

Pour marquer l'événement, une chanteuse lyrique, Mme Cécile Bidi est venue interpréter quelques grands airs d'opéra, de gospel et des titres de variété revisités, pendant que les résidents profitaient d'un goûter festif et fruité.

La cantatrice a conquis la majorité des résidents, subjugués par sa voix intense et son énergie. Même les plus résistants à l'opéra sont tombés sous son charme ! Ils n'ont pas tari d'éloges à son égard. Une expérience à renouveler... ou une sortie opéra à programmer dès que ce sera possible...

Mme D. :

«J'ai adoré la chanteuse, si menue et avec un tel coffre, c'est incroyable !»

Mme F. :

«C'était magnifique, même si je ne suis pas très sensible à l'opéra, je ne m'en suis pas lassée !»

M. B. :

«Ça m'a beaucoup plu, quelle voix !!»

Mme P. :

«Ça me donne envie de chanter !!»

La Martégale

ON JOUE !

L'animatrice, armée d'un petit tableau de lettres et d'un énorme dé, s'en remet au sort pour tirer les deux premières lettres qu'il faudra utiliser pour trouver le plus grand nombre de mots.

Le dé roule : un, deux, trois ; ce sont les lettres DE (ou Dé) qui sont données. Ouf ! Heureusement, il ne faut pas construire des phrases, seulement trouver des mots ; certaines participants témoignent d'une culture étendue. On trouve aussi des mots incroyables. Le jeu est animé d'éclats de rire.

Essayez donc, vous aussi ! »

M. Mayer

Mme C.

« C'est très bien. Ce jeu nous permet de réfléchir. »

Mme D.

« Cela me plaît beaucoup, j'aime jouer à ces jeux. »

M. C.

« Je trouve ce jeu très intéressant, cela nous permet de chercher des mots différents. »

Ensoleillade



NOS AMIS LES BÊTES SONT DE RETOUR !

L'été tire à sa fin et nous observons toujours à la lettre les règles de sécurité préconisées dans le cadre de la crise sanitaire qui touche aujourd'hui plus particulièrement notre région.

Malgré cela et afin de préserver le moral des troupes, nous avons choisi d'accueillir à nouveau notre zoothérapeute et ses joyeux compagnons pour le bonheur de tous !

C'est ainsi que chaque jeudi, sous la tonnelle, on s'extasie, et de papouilles en mots doux, on fait passer le temps, on retrouve le plaisir de caresser, de câliner, de voir, de sentir, de communiquer autrement...

Mme S.

« Les bêtes, elles n'ont pas besoin de parler pour se faire comprendre ! »

M. D.

« Moi j'ai toujours aimé les chiens, ça remonte à mon enfance ! »

M. A.

« À la campagne, les bêtes font partie de notre vie »

La contention physique



-La contention physique, dite « passive »

Elle se caractérise par l'utilisation de tous moyens, méthodes, matériels ou vêtements qui empêchent ou limitent les capacités de mobilisation volontaire de tout ou d'une partie du corps, dans le seul but d'obtenir de la sécurité pour une personne âgée qui présente un comportement estimé dangereux ou mal adapté.

Il peut s'agir par exemple de barrières de lit, de ceintures pelviennes ou de gilets et sangles thoraciques

-Prescription

La prescription médicale de contention doit être « **motivée et éclairée** » par une évaluation pluridisciplinaire des besoins et de l'environnement du patient, ainsi que l'analyse du rapport bénéfice/risque de la mise en place d'une contention.

-Utilisation

La contention physique peut être utilisée s'il y a un risque de chute, des troubles du comportement, une notion de dangerosité pour le résident et son entourage, et une inefficacité des moyens d'interventions utilisables en alternatives à la contention.

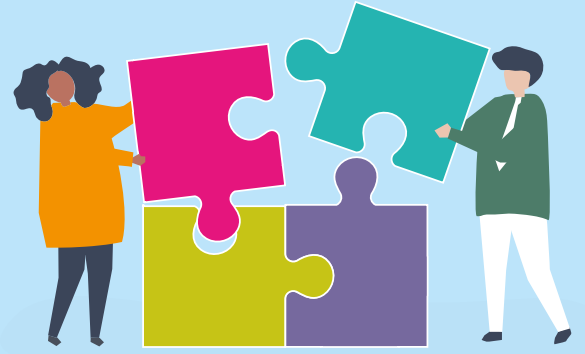
-Suivi

L'immobilisation prolongée imposée par une contention entraîne des déconditionnements physique et psychologique nécessitant une surveillance par une infirmière.

Docteur Souillé



Les jeux du mois !



Sudoku

8				7	3	4		9
1					4	7		5
					2			
	3					1		
4	1		6			8	9	
		8	2	9			5	
3								
5			1		6			

Grille n°1261



Énigmes

Faite de trous et de bosses c'est une curieuse boîte en os.
Fractures, migraines ou céphalées lui causent bien des difficultés.

Qui est-il ?

Ce col n'est pas sur un vêtement.
Du carnaval, c'est un beau moment.
L'alpiniste doit le passer et le mannequin doit l'animer.

Qui est-il ?

A piquer elle s'entête jusqu'à être gavée.
Certaines cartes en sont dotées.
A l'oreille on la met...

Qui est-elle ?

3	7	8	1	2	5	6	4	9
6	5	2	4	7	9	8	3	1
1	4	9	3	6	8	7	5	2
8	3	5	2	9	7	1	6	4
9	1	4	6	5	3	2	7	8
2	6	7	8	4	1	3	9	5
7	2	3	9	8	4	5	1	6
4	8	1	5	3	6	9	2	7
5	9	6	7	1	2	4	8	3

Sudoku

?!

Énigmes

Énigme 1 : la brique

Énigme 2 : la fée

Énigme 3 : le pied

La première femme maire

Il y a 75 ans, un mère est devenue maire pour la première fois !

Durant les élections municipales de 2020, si les écologistes se sont fait remarquer, les femmes ont aussi tiré leur épingle du jeu. Parmi les dix plus grandes villes de l'hexagone, cinq sont aujourd'hui administrées par des femmes : Paris, Marseille, Lille, Nantes et Strasbourg.

Cette parité semble à présent normale, mais ce résultat aurait de quoi émouvoir une certaine Germaine Marquer, la première femme à s'être assise dans un fauteuil de maire d'une commune de France.

Peu après l'ordonnance du 21 avril 1944 qui accorda le droit de vote aux femmes, Germaine Marquer a été élue maire de la commune de Brunz le 17 juillet 1945.

Durant son mandat, elle a dynamisé la reconstruction de sa commune au lendemain de la seconde guerre mondiale, procédé à la remise en état des routes et du réseau d'électricité, apporté l'eau potable aux habitants, attiré de nouveaux commerces ...

En 1947, elle a dû laisser sa place pour rester au chevet de son mari gravement malade, mais en seulement deux ans, elle aura marqué de son empreinte l'histoire de France.

Anne Hidalgo, Martine Aubry et Michèle Rubirola prouvent que les femmes ont considérablement évolué, en 75 ans d'une histoire entamée par Germaine Marquer.



Archive Ouest France



Robert Weidemann / AP

Au printemps dernier, juste avant de célébrer son 100ème anniversaire, le capitaine Tom Moore, s'est mis en tête de récolter quelques milliers de livres sterling pour venir en aide aux soignants en lutte contre le coronavirus.

A 99 ANS, IL RÉCOLTE 38 MILLIONS D'EUROS POUR LES SOIGNANTS !

Pour attirer l'attention des donateurs durant le confinement, ce vétéran de l'armée britannique s'est filmé quotidiennement en train de faire dix tours de son jardin à l'aide de son déambulateur. Les vidéos ont été partagées sur Internet et des milliers d'internautes, sensibles à son engagement, ont mis la main à la poche

A sa grande surprise, il est parvenu à récolter la somme faramineuse de 38 millions d'euros qu'il a reversé aux services de santé britannique !

Depuis, Tom Moore a rencontré la reine d'Angleterre en personne et a reçu tous les honneurs de la Royal Air Force, le jour de son centième anniversaire !

Édition :
Groupe E4

Rédaction :
Groupe E4 - DP News

Adresse :
Groupe E4
18 chemin de la Plaine
34990 Juvignac

Ce journal est imprimé dans le respect de l'environnement





nouveo
Services à la personne

AIDE À LA PERSONNE

Métropole de Montpellier

18, chemin de la Plaine
34990 Juvignac

Sète - Bassin de Thau

Sise 6, Quai de la république
34200 Sète

Palavas-les-Flots

1 avenue de l'Abbé Brocardi
34250 Palavas-les-Flots

Tél. 04 99 77 29 14

contact@nouveo-services.com

Notre site Internet :

www.nouveo-services.com

nouveo
Services à la personne

HOME SERVICES

Métropole de Montpellier

18, chemin de la Plaine
34990 Juvignac

Sète - Bassin de Thau

Sise 6, Quai de la république
34200 Sète

Villeneuve-lès-Maguelone

3 Allée du Collège,
Centre médical des Salins
34750 Villeneuve-lès-Maguelone

Tél. 04 99 77 29 14

contact@nouveo-services.com

Notre site Internet :

www.nouveo-homeservices.com



Contacts

Les Aigueillères Résidence

Maison de retraite Médicalisée

192, chemin des Aigueillères

34980 **Montferrier-sur-Lez**

Tél. 04 67 55 16 50

Fax 04 67 55 16 59

aigueilleres@maison-retraite-montpellier.com



La Cyprière Résidence

Maison de retraite Médicalisée

14, chemin de la Plaine

34990 **Juvignac**

Tél. 04 67 10 41 50

Fax 04 67 10 41 59

cypriere@maison-retraite-montpellier.com

La Martégale Résidence

Maison de retraite Médicalisée

129, allée Jacques Brel

34470 **Pérols**

Tél. 04 99 53 22 70

Fax 04 99 53 22 79

martegale@maison-retraite-montpellier.com



L'Ensoleillade Résidence

Maison de retraite Médicalisée

Avenue de l'Agau

34970 **Lattes**

Tél. 04 67 64 00 64

Fax 04 67 22 23 15

enseillade@maison-retraite-montpellier.com