

## Anniversaires et fêtes

Bonne fête à tous les grands pères

### Anniversaires

Mme V. Ginette, le 1<sup>er</sup> octobre  
Mme A. Hélène, le 5 octobre  
Mme N. Marcelle, le 7 octobre  
Mme R-D. Barthe, le 8 octobre  
Mme R. Huguette, le 9 octobre  
Mme F. Catherine  
et Mme R. Marie-Paule, le 14 octobre

Mme R. Anne Marie  
et Mme B. Madeleine, le 17 octobre  
Mme G. Renée, le 21 octobre  
Mme D. Françoise, le 24 octobre



## L'actu du domicile

**nouvéo**  
Services à la personne

## NOUVEAU PROJET 2023 :

### Formation d'animateurs et animatrices de prévention Nouvéo.

Afin d'améliorer la prévention au domicile et la qualité de vie au travail, des animateurs et animatrices seront formés au mois d'octobre.

**nouvéo**  
Services à la personne

## Jeux / Questions

Même si on a plaisir à la dorer, c'est avec difficulté qu'elle est avalée.  
Qui est-elle ?

La Poudre

Sa poudre embellit nos visages mais c'est au fond d'un bol venu d'Asie qu'il aiguise papilles et appétit.  
Qui est-il ?

Le Riz

D'une peinture la composante, sa mer n'est jamais agitée.  
Qui est-elle ?

L'Huile

Suivez toutes les actualités des résidences sur notre page facebook :  
[www.facebook.com/GroupeE4](https://www.facebook.com/GroupeE4)



Retrouvez votre journal et les actualités de votre Résidence sur votre site Internet : [www.maison-retraite-montpellier.com](http://www.maison-retraite-montpellier.com)

Édition : Groupe E4 / Rédaction : Groupe E4 - Janvier

Adresse : Groupe E4 - 18 chemin de la Plaine - 34990 Juvignac



Les Aigueillères  
Résidence

## OCTOBRE 2023

## DU CHOCOLAT AUX AIGUEILLÈRES

Au cours de ce mois, nous fêterons la **journée mondiale du chocolat** avec des dégustations les yeux bandés et un superbe goûter autour du chocolat. Nous rencontrerons les enfants pour fêter Halloween avec eux. Pleins de belles choses en perspective pour ce beau mois d'octobre qui arrive à grand pas.

### À l'Ensoleillade

Ce mois-ci, à l'Ensoleillade, nous avons une animation spéciale qui aura lieu le 10 octobre et qui portera sur l'écologie. Cette animation nous est proposée gratuitement par l'un de nos partenaires !

Nous avons également comme projet d'établir un contact avec le centre de loisirs Nelson Mandela afin de créer des rencontres intergénérationnelles entre les enfants du centre et nos résident.e.s !

### À la Martégale

Une rentrée qui s'est bien passée ! Avec les douces journées de septembre que nous avons vécues, nos résidents ont pu profiter des jardins et de l'extérieur avec les nombreuses activités proposées. Ce doux mois nous a permis de lancer un nouveau projet créatif autour d'« Octobre Rose » afin de soutenir la lutte pour le dépistage du cancer du sein. Le projet est pensé de manière à stimuler l'imagination des résidents autour d'un sujet précis, mais aussi de les inclure dans un projet fort de valeurs.

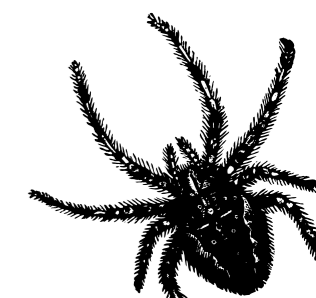
## Les actualités des résidences



Sortie au restaurant après le musée




### À la Cyprière

Le premier jeudi du mois d'octobre, la résidence ouvre ses portes aux enfants de l'école élémentaire « les Garrigues ». L'objectif est de réussir à créer des échanges intergénérationnels et vivre des moments de partage réels entre nos résidents et les élèves de cette classe CE2/CM1 ; un rendez-vous hebdomadaire, tous les jeudis après-midi, durant toute l'année scolaire 2023/2024 !



« Octobre est bon s'il est de saison. »

						Dimanche 1 
<b>Lundi 2</b>	<b>Mardi 3</b>	<b>Mercredi 4</b>	<b>Jeudi 5</b>	<b>Vendredi 6</b>	<b>Samedi 7</b>	<b>Dimanche 8</b>
<p><b>10h30</b> Revue de presse en salle d'animation</p> <p><b>14h30</b> Journée mondiale du chocolat</p>	<p><b>10h30</b> Zoothérapie au grand salon</p> <p><b>11h15</b> Zoothérapie à la Gloriette</p> <p><b>15h00 Réveil corporel</b> à la Gloriette</p> <p><b>15h15</b> Atelier équilibre en salle d'animation</p>	<p><b>10h30</b> Café philo en salle d'animation</p> <p><b>15h00</b> Atelier réminiscence à la Gloriette</p>	<p><b>10h30</b> Atelier mémoire groupe 2 en salle d'animation</p> <p><b>11h00 Atelier sensoriel</b> à la Gloriette</p> <p><b>15h00</b> Gym en salle d'animation</p> <p>Atelier ambulant dans les étages</p>	<p><b>10h30</b> Balade ou chant en salle d'animation</p> <p><b>14h00</b> Atelier pâtisserie à la Gloriette</p> <p><b>14h30</b> Reportage en salle d'animation</p>	<p>Animations avec les équipes</p>	<p><b>16h00</b> Christine raconte à la Gloriette</p> <p><b>16h45</b> Christine raconte en salle d'animation</p>
<b>Lundi 9</b>	<b>Mardi 10</b>	<b>Mercredi 11</b>	<b>Jeudi 12</b>	<b>Vendredi 13</b>	<b>Samedi 14</b>	<b>Dimanche 15</b>
<p><b>10h30</b> Revue de presse en salle d'animation</p> <p><b>14h30</b> Expression corporelle en salle d'animation</p> <p><b>14h30</b> Atelier mémoire groupe 1 au petit salon</p>	<p><b>10h30</b> Zoothérapie au grand salon</p> <p><b>11h15</b> Zoothérapie à la Gloriette</p> <p><b>15h00 Réveil corporel</b> à la Gloriette</p> <p><b>15h15</b> Atelier équilibre en salle d'animation</p>	<p><b>10h30</b> Café philo en salle d'animation</p> <p><b>15h00</b> Atelier réminiscence à la Gloriette</p>	<p><b>10h30</b> Atelier mémoire groupe 2 en salle d'animation</p> <p><b>11h00 Atelier sensoriel</b> à la Gloriette</p> <p><b>15h00</b> Gym en salle d'animation</p> <p>Atelier ambulant dans les étages</p>	<p><b>10h30</b> Balade ou chant en salle d'animation</p> <p><b>14h00</b> Atelier pâtisserie à la Gloriette</p> <p><b>14h30</b> Reportage en salle d'animation</p>	<p>Animations avec les équipes</p>	<p><b>16h00</b> Christine raconte à la Gloriette</p> <p><b>16h45</b> Christine raconte en salle d'animation</p>
<b>Lundi 16</b>	<b>Mardi 17</b>	<b>Mercredi 18</b>	<b>Jeudi 19</b>	<b>Vendredi 20</b>	<b>Samedi 21</b>	<b>Dimanche 22</b>
<p><b>10h30</b> Revue de presse en salle d'animation</p> <p><b>14h30</b> Expression corporelle en salle d'animation</p> <p><b>14h30</b> Atelier mémoire groupe 1 au petit salon</p>	<p><b>10h30</b> Zoothérapie au grand salon</p> <p><b>11h15</b> Zoothérapie à la Gloriette</p> <p><b>15h00 Réveil corporel</b> à la Gloriette</p> <p><b>15h15</b> Atelier équilibre en salle d'animation</p>	<p><b>10h30</b> Café philo en salle d'animation</p> <p><b>15h00</b> Atelier réminiscence à la Gloriette</p>	<p><b>10h30</b> Atelier mémoire groupe 2 en salle d'animation</p> <p><b>11h00 Atelier sensoriel</b> à la Gloriette</p> <p><b>15h00</b> Gym en salle d'animation</p> <p>Atelier ambulant dans les étages</p>	<p><b>10h30</b> Balade ou chant en salle d'animation</p> <p><b>14h00</b> Atelier pâtisserie à la Gloriette</p> <p><b>14h30</b> Reportage en salle d'animation</p>	<p>Animations avec les équipes</p>	<p><b>16h00</b> Christine raconte à la Gloriette</p> <p><b>16h45</b> Christine raconte en salle d'animation</p>
<b>Lundi 23</b>	<b>Mardi 24</b>	<b>Mercredi 25</b>	<b>Jeudi 26</b>	<b>Vendredi 27</b>	<b>Samedi 28</b>	<b>Dimanche 29</b> 
<p><b>10h30</b> Revue de presse en salle d'animation</p> <p><b>14h30</b> Expression corporelle en salle d'animation</p> <p><b>14h30</b> Atelier mémoire groupe 1 au petit salon</p>	<p><b>10h30</b> Zoothérapie au grand salon</p> <p><b>11h15</b> Zoothérapie à la Gloriette</p> <p><b>15h00 Réveil corporel</b> à la Gloriette</p> <p><b>15h15</b> Atelier équilibre en salle d'animation</p>	<p><b>10h30</b> Café philo en salle d'animation</p> <p><b>15h00</b> Atelier réminiscence à la Gloriette</p>	<p><b>10h30</b> Atelier mémoire groupe 2 en salle d'animation</p> <p><b>11h00 Atelier sensoriel</b> à la Gloriette</p> <p><b>15h00</b> Gym en salle d'animation</p> <p>Atelier ambulant dans les étages</p>	<p><b>10h30</b> Balade ou chant en salle d'animation</p> <p><b>14h00</b> Atelier pâtisserie à la Gloriette</p> <p><b>14h30</b> Reportage en salle d'animation</p>	<p>Animations avec les équipes</p>	<p><b>Heure d'hiver</b> - 1 heure</p> <p><b>16h00</b> Christine raconte à la Gloriette</p> <p><b>16h45</b> Christine raconte en salle d'animation</p>
<b>Lundi 30</b>	<b>Mardi 31</b> 					
<p><b>10h30</b> Revue de presse</p> <p><b>14h30</b> Expression corporelle</p> <p><b>14h30</b> Atelier mémoire</p>	<p><b>Halloween</b> . . . . .</p> <p><b>10h30 &amp; 11h15</b> Zoothérapie</p> <p><b>15h00 Réveil corporel</b></p> <p><b>15h15</b> Atelier équilibre</p>					

-  **Animatrice :**  
Noémie.
-  **Psychologue :**  
Mélicha.
-  **Psychomotricienne :**  
Aurore.
-  **Ergothérapeute :**  
Laurie.

**Lauranne Torres :**  
Zoothérapeute -  
Atelier de zoothérapie.

**Sophie :**  
Professeur d'éducation  
physique et sportive -  
Spécialisée en Activité  
Physique Adaptée (APA).

**Christine Capo :**  
Contes et chants.